

YOKOHAMA

CATALOGUE PNEUS 2024

► TOURISME / SUV / VÉHICULES UTILITAIRES LÉGERS + TOUTES SAISONS



The EVolved Premium Tyre

ADVAN *Sport* **EV**

YOKOHAMA

Marque de pneumatique internationale depuis 1917

The YOKOHAMA Rubber Group is composed of the YOKOHAMA Rubber Co., Ltd. and 142 consolidated subsidiaries, 8 unconsolidated subsidiaries and 36 affiliates around the world.

Monte d'origine.

Etant le fournisseur de pneus pour les voitures haut de gamme, les pneumatiques YOKOHAMA ont été adoptés dans le monde entier par des constructeurs automobiles de renommée mondiale et pour une large gamme de véhicules.



Gagner en rouge et noir.

Sous les couleurs rouge et noir, la gamme de pneus ADVAN de YOKOHAMA peut fournir les pneus pour les championnats du monde et les compétitions internationales de sport automobile de haut niveau.



Le concept BluEarth.

BluEarth. La philosophie de l'ingénierie produit, constamment recentrée sur la responsabilité envers l'environnement et la société.



Notre philosophie, garder l'accent sur la responsabilité vers l'environnement et la société.

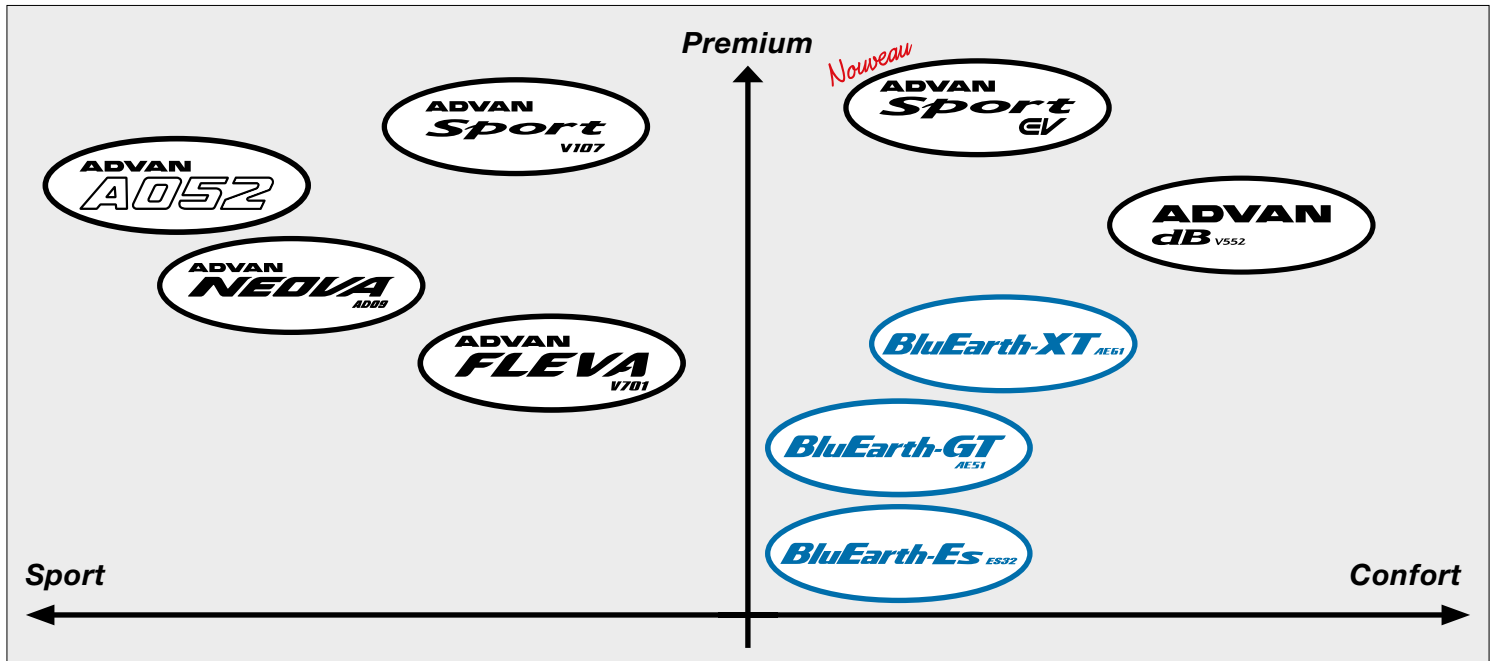


Mondial et Environnemental.

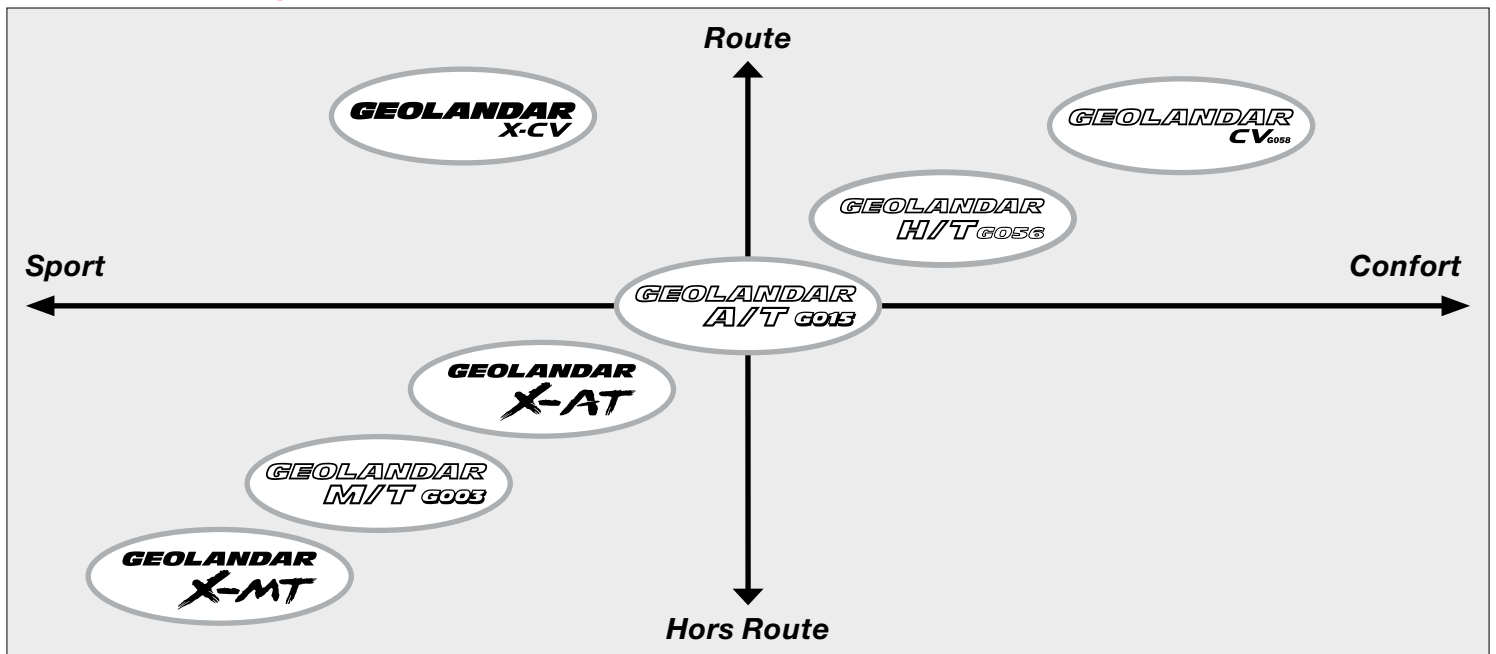
As a responsible acting company, taking care of our planet is part of the overall YOKOHAMA philosophy.

Gamme de pneumatiques hautes performances YOKOHAMA

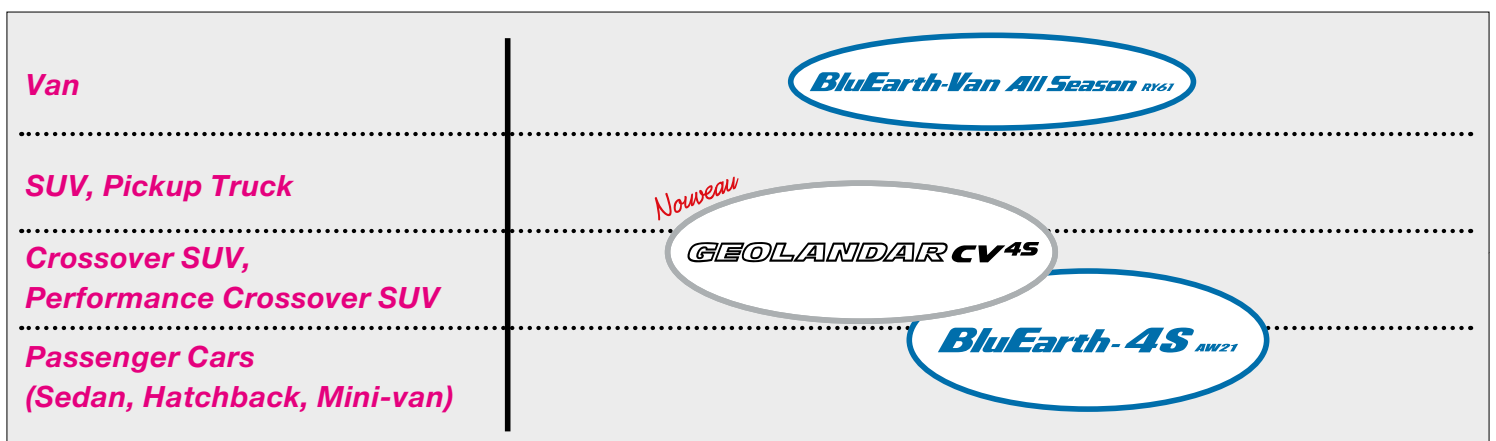
Summer Tyres



GEOLANDAR Tyres



Pneus Toutes Saisons



La disponibilité des pneus peut varier d'un pays à l'autre.

Pour des informations détaillées sur les produits et les tailles disponibles dans votre pays, l'étiquette européenne des pneus, les données d'étiquetage des pneus et d'autres données techniques, veuillez consulter les sections correspondantes de ce catalogue ou de cette liste de prix respectivement ou contacter votre distributeur ou revendeur local. Pour des informations de base, vous pouvez également vous référer au site Web de YOKOHAMA www.yokohama.eu (pas pour la disponibilité du produit et de la taille spécifiques au pays).



The EVolved Premium Tyre

ADVAN *Sport EV*

Pour plus d'informations sur l'étiquette européenne des pneumatiques, les données d'étiquetage des pneus et d'autres détails techniques, consultez respectivement les sections correspondantes de ce catalogue ou de cette liste de prix. Vous pouvez également vous référer au site Web [YOKOHAMA](http://www.yokohama.eu) www.yokohama.eu (pas pour la disponibilité du produit et de la taille spécifiques au pays).

 **YOKOHAMA**

High performance summer tyre exclusive for EV



V108

ADVAN Sport EV

SILENTFOAM

Label pneumatique Européen	
Classe d'efficacité de carburant	B-C
Classe adhérence sur sol mouillé	A
Classe du bruit de roulement externe du pneu et Valeur mesurée (dB)	A-B 67-71
Séries: 45% - 35%	Pouces: 18 - 22

Ces valeurs correspondent à la gamme de tailles complètes de ce produit. La gamme de tailles spéciales proposée peut varier d'un pays à l'autre. Pour des informations détaillées sur les tailles proposées et les paramètres pertinents dans votre pays, veuillez vous reporter à la section tableau.

Certaines tailles attendent les résultats finaux de l'étiquetage.

Veuillez consulter la section du tableau pour connaître les tailles disponibles.

Cible : Electric Sedan and SUV

Avantages

- Focus on electricity (fuel) consumption
- Comfortable riding experience
- Enjoy your drive with a tyre, that was designed with a focus on quietness

Caractéristiques

- Silent foam, aiming to reduce road noise dramatically
- Proven V107 Pattern Design to assist safe drive
- A Special Compound which was originally developed for premium OE, contributes to extended cruise range

V107 proven and reliable Pattern Design

WET GRIP

Wider 3+1 Main Grooves contribute to drainage performance.

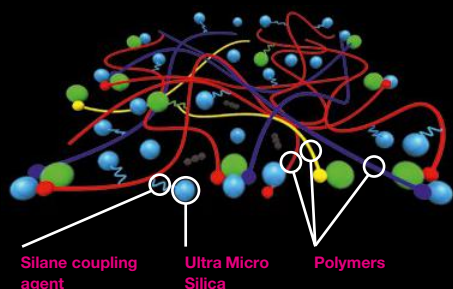
DRY GRIP

High-rigidity Wide Shoulder realises powerful grip in the dry.

SILENCE



ADVAN EV Compound



- **Electricity consumption**
Performance is achieved by uniformly blending Silica with a Silica dispersant.
- **Wet performance**
The polymer blend and Silica content are focusing on rolling resistance and wet performance.

Exclusively designed polyurethane foam



SILENTFOAM

Exclusively designed polyurethane foam reduces cavity noise* which comes from uneven road surfaces and bumps. It brings you comfortable in-vehicle environment and suppresses noise outside the vehicle.

* The noise, which is transmitted from the rims to the interior of the Car



GO BEYOND YOURSELF

ADVAN
NEOVA
AD09

Pour plus d'informations sur l'étiquette européenne des pneumatiques, les données d'étiquetage des pneus et d'autres détails techniques, consultez respectivement les sections correspondantes de ce catalogue ou de cette liste de prix. Vous pouvez également vous référer au site Web [YOKOHAMA](http://www.yokohama.eu) www.yokohama.eu (pas pour la disponibilité du produit et de la taille spécifiques au pays).

 **YOKOHAMA**

Le semi slick pour voitures performantes et/ou usages intensifs



AD09

Veuillez consulter la section du tableau pour connaître les tailles disponibles.

ADVAN NEOVA AD09

Label pneumatique Européen

Classe d'efficacité de carburant	D
Classe adhérence sur sol mouillé	A
Classe du bruit de roulement externe du pneu et Valeur mesurée (dB)	70 - 74
Séries: 50 % - 30 %	Pouces: 17 - 21

Ces valeurs correspondent à la gamme de tailles complètes de ce produit. La gamme de tailles spéciales proposée peut varier d'un pays à l'autre. Pour des informations détaillées sur les tailles proposées et les paramètres pertinents dans votre pays, veuillez vous reporter à la section tableau.

INSTRUCTIONS IMPORTANTES D'ENTRETIEN ET D'UTILISATION POUR ADVAN NEOVA AD09 :

Ce pneu a été développé en utilisant des composés de gomme hautes performances qui deviennent fragiles à basse température et ne doivent donc pas être utilisés dans certaines conditions. Le pneumatique doit donc être entreposé ou utilisé qu'à des températures égales ou supérieures à 14 ° F (moins 10 ° C) afin de maintenir les caractéristiques de performance et d'éviter tout dommage aux pneumatiques ou toute blessure aux personnes ou aux biens.

Cible : Sorties club, Trackdays, Voitures de sport, Voitures de tuning

Avantages

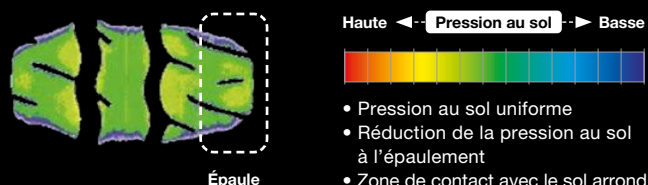
- Grande performance sur route sèche, Excellent grip sur piste sèche
- Facilite le contrôle
- Longue durée de vie sur les circuits
- Design NEOVA cool, unique et original

Caractéristiques

- **Asymmetric tread pattern**
- Rigidité de la carcasse
- Design de la bande de roulement et des flancs moderne

Contrôle et adhérence dans les virages

Forme de la zone en contact avec le sol



Dans les virages, la charge est concentrée sur les pavés extérieurs lors des virages, il est donc important de disperser la charge. La technologie YOKOHAMA vise à la fois la dispersion de la charge, améliorer le contrôle du pilotage via les pneus et la durée de vie des pneus.

Dans les virages

Meticulously designed Tread Pattern

À l'intérieur de WET

La mise en place de rainures verticales épaisses vise à améliorer le drainage de l'eau

Disposition de rainures rondes pour le drainage

De longues cornes qui traversent les rainures verticales soutiennent davantage le drainage

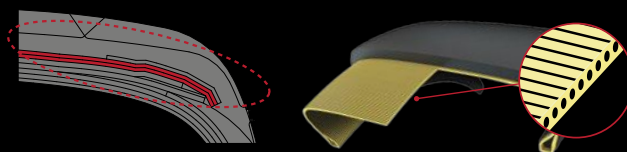
Extérieur DRY

La rainure verticale étroite près du côté intérieur de la bande de roulement offre une grande zone de contact au sol

Pavé de gomme continue pour améliorer la rigidité de la bande de roulement

Rainures verticales rondes pour disperser la force latérale et supprimer le rasage de l'angle des côtes

Rigidité de la carcasse



La rigidité de la ceinture est obtenue par deux couches dans la partie centrale et trois couches dans la partie épaule.

Dans la carcasse, l'épaisseur de la section transversale et un nombre élevé de cordes renforcent la rigidité.



Pour plus d'informations sur l'étiquette européenne des pneumatiques, les données d'étiquetage des pneus et d'autres détails techniques, consultez respectivement les sections correspondantes de ce catalogue ou de cette liste de prix. Vous pouvez également vous référer au site Web YOKOHAMA www.yokohama.eu (pas pour la disponibilité du produit et de la taille spécifiques au pays).

Des performances sportives avec un confort premium et un design haut de gamme

ADVAN Sport V107



V107

Équipement d'origine homologué

(Établi depuis : 01/2024)
 BMW
 7 séries, 3 séries BEV, iX3, X3, X4, X5 MPA, X6 MPA, X7, XM
 BMW M
 M3, M3 Touring, M4
 MERCEDES-AMG
 EQS (BR297), GLA (H247), GLB (X247), GLE (W167), GLS (X167)
 PORSCHE
 Cayenne (E3PA)

Label pneumatique Européen

Classe d'efficacité de carburant	A-D
Classe adhérence sur sol mouillé	A-B
Classe du bruit de roulement externe du pneu et Valeur mesurée (dB)	A-B 67-73
Séries: 60% - 25%	Pouces: 18 - 24

Ces valeurs concernent la gamme complète de ce produit, y compris les pneus pour voitures de tourisme et SUV haut de gamme. La gamme de tailles spéciales proposée peut varier d'un pays à l'autre. Pour des informations détaillées sur les tailles proposées et les paramètres pertinents dans votre pays, veuillez vous reporter à la section tableau.

Certaines tailles attendent les résultats finaux de l'étiquetage.

Veuillez consulter la section du tableau pour connaître les tailles disponibles.

Cible : Berlines et coupés ultra-performants, véhicules électriques et SUV

Avantages

- Garantie des niveaux élevés de réactivité, offrant une direction précise et une stabilité de conduite dans les virages, même à grande vitesse
- Finition haut de gamme, effet de design sombre et élégant sur le flanc
- Solides performances d'adhérence sur sol sec et lors de freinages sur sol mouillé

Caractéristiques

- Nouveau motif exclusif de la bande de roulement
- Profil de la bande de roulement amélioré
- Nouvelle structure de carcasse avec une haute rigidité
- Puissant système de ceintures appelé Power Crown Belt Cover
- Nouveau composé spécial – Silice Ultra Micro + matériau dispersé en silice

Motif de la bande de roulement

Rainures, gorges silencieuses, de fines fentes positionnées à l'intérieur des nervures suppriment le bruit extérieur du véhicule.



Largeur variable Rainures circonférentielles (rainures principales plus larges 3+1) Visant à réduire les risques d'aquaplanage à grande vitesse.

L'épaulement de haute rigidité Améliore la rigidité du profil du pneu à des vitesses ultra-élevées, vise une adhérence puissante sur sec.



DANS

DEHORS

Profil de la bande de roulement

Optimise la forme de la section transversale du profil du pneu pour assurer une pression de contact uniforme avec le sol, afin d'améliorer la stabilité à grande vitesse.



Avant le contact de la route



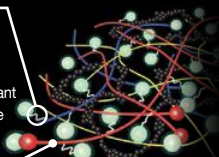
Après contact de la route

Composé de gomme spécial

Performances pour le grip grâce à la dispersion du mélange Ultra Micro Silica + Silice.

Agent de couplage silane

Adoption de l'agent de couplage silane, silice finement équilibrée visant à améliorer l'adhérence sur sol mouillé.

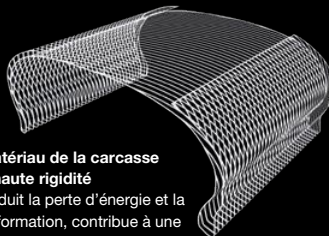


Nouvel agent de couplage en silicose

Polymère hautement renforcé et hautement dispersif visant à améliorer les performances sur routes sèches et mouillées.

Structure matricielle du corps

Précision de la direction sans compromis sur le confort. Contribue à la performance sur le SEC, en transmettant la puissance à la surface de la route.

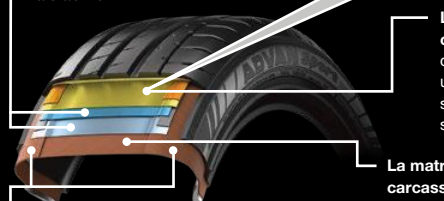


Matériau de la carcasse à haute rigidité

Réduit la perte d'énergie et la déformation, contribue à une plus grande opérabilité.

La structure V107

Ceintures en acier à haute rigidité pour empêcher la carcasse de se déformer à grande vitesse et pour améliorer la stabilité.



Le couvercle de ceinture en fibre d'aramide très rigide est utilisé pour améliorer la stabilité de la direction sur les routes sèches.

La matrice des plis de carcasse offre une rigidité circonférentielle améliorée pour la stabilité du pilotage.

La matrice des plis de carcasse répond aux exigences des constructeurs automobiles européens en matière de pneus de première monte.

Ultra sportif et haut de gamme



V105S

Veillez consulter la section du tableau pour connaître les tailles disponibles.

ADVAN Sport V105



Varie selon les dimensions

Label pneumatique Européen

Classe d'efficacité de carburant	B-D
Classe adhérence sur sol mouillé	A-C
Classe du bruit de roulement externe du pneu et Valeur mesurée (dB)	A-B 69-75
Séries: 65% - 25%	Pouces: 16-23

Ces valeurs concernent la gamme complète de ce produit, y compris les pneus pour voitures de tourisme et SUV haut de gamme. La gamme de tailles spéciales proposée peut varier d'un pays à l'autre. Pour des informations détaillées sur les tailles proposées et les paramètres pertinents dans votre pays, veuillez vous reporter à la section tableau.

Equipement d'origine homologué

(Établi depuis : 01/2024)

- AUDI
RS6 (C7), RS7 (C7), TTS (TT3), TT RS (TT3)
- BMW
X3, X3 MPA, X4, X4 MPA
- BMW M
M5
- FIAT
124 Spider
- LOTUS
Elise (Sport/Sport 220/Sprint/Sprint 220)
- MAZDA
MX-5
- MERCEDES-BENZ
A-Class (W176), B-Class (W246), C-Class (BR205), C-Class (BR204), CLA (C117), CLS (C218), CLS-Shooting Brake (X218), GLC (X253), S-Class (BR222), S-Class Coupé (C217), SL (R231), SLC (R172)
- MERCEDES-AMG
CLS (C257), E-Class (BR213)
- PORSCHE
718 Boxster (982), 718 Cayman (982), 911 Carrera (991 II), Panamera (G1 II), Panamera (G2), Cayenne (E2 II), Cayenne (E3)
- SUBARU
Impreza, WRX (STI)

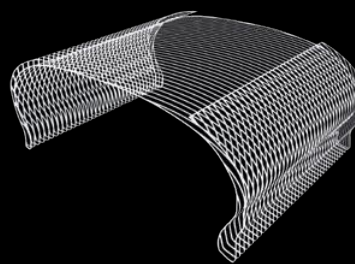
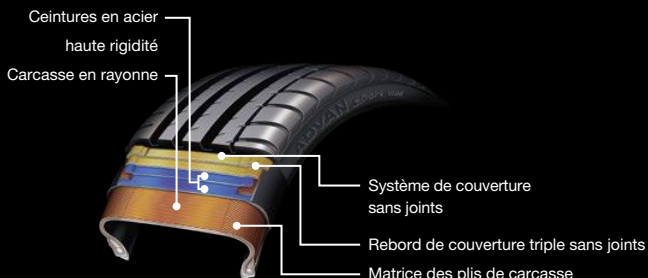
Cible : voitures d'exceptions, et sportives

Avantages

- Parfait équilibre entre sport et confort
- Forte adhérence sur sol mouillé et une bonne stabilité
- Bonne adhérence et grande stabilité dans les virages
- Qualité approuvée et utilisée par des constructeurs en monte d'origine

Caractéristiques

- Les technologies d'avant-garde YOKOHAMA pour la sportivité et le confort
- Né de la collaboration avec de grands constructeurs automobiles



Matrice de la construction de la carcasse

Un silence à couper le souffle pour les véhicules Electriques BEV et les véhicules Hybrides PHEV



V552

ADVAN dB V552

Label pneumatique Européen

Classe d'efficacité de carburant	C
Classe adhérence sur sol mouillé	A-B
Classe du bruit de roulement externe du pneu et Valeur mesurée (dB)	A-B 67-71
Séries: 65% - 35%	Pouces: 15-21

Ces valeurs correspondent à la gamme de tailles complètes de ce produit. La gamme de tailles spéciales proposée peut varier d'un pays à l'autre. Pour des informations détaillées sur les tailles proposées et les paramètres pertinents dans votre pays, veuillez vous reporter à la section tableau.

Equipement d'origine homologué

(Établi depuis : 01/2024)

HONDA
ZR-V

Veuillez consulter la section du tableau pour connaître les tailles disponibles.

Cible : BEV (voitures 100% électriques), PHEV (hybrides rechargeables)

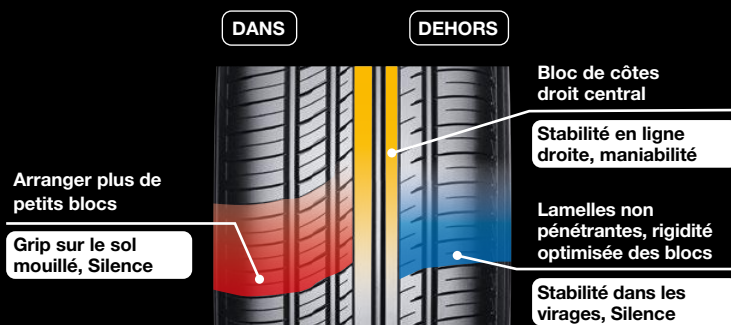
Avantages

- Un silence à couper le souffle
- Sensation de tension au-delà du confort

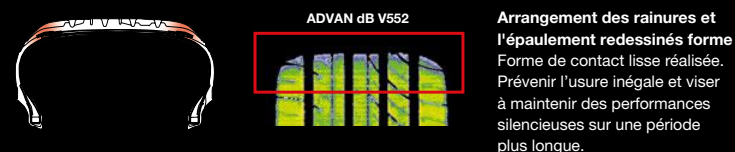
Caractéristiques

- Conception sophistiquée d'un petit bloc
- Structure du pneu silencieux redessiné
- Forme du profil du flanc
- Forme du profil de l'épaule

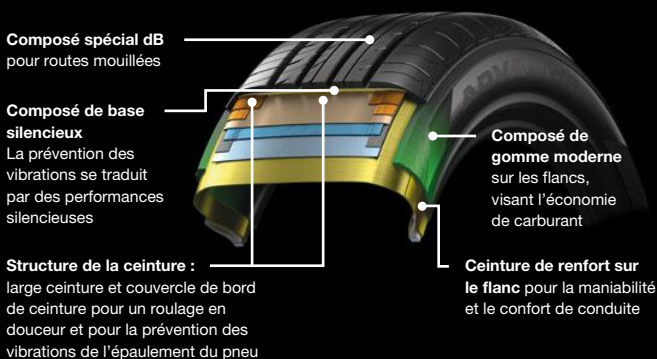
Conception sophistiquée d'un petit bloc



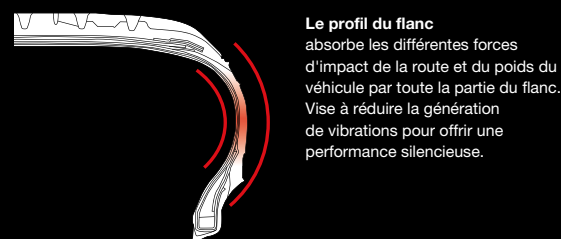
Forme du profil de l'épaule



Structure redessinée pour un roulage en douceur



Forme du profil du flanc



Offrir le plaisir du contrôle



V701

Veillez consulter la section du tableau pour connaître les tailles disponibles.

ADVAN FLEVA V701

Label pneumatique Européen

Classe d'efficacité de carburant	C-D
Classe adhérence sur sol mouillé	A
Classe du bruit de roulement externe du pneu et Valeur mesurée (dB)	A-B 67-72
Séries: 55% - 30%	Pouces: 15-20

Ces valeurs correspondent à la gamme de tailles complètes de ce produit. La gamme de tailles spéciales proposée peut varier d'un pays à l'autre. Pour des informations détaillées sur les tailles proposées et les paramètres pertinents dans votre pays, veuillez vous reporter à la section tableau.

Cible : Voitures sportives, compacts premium et coupés sportifs

Avantages

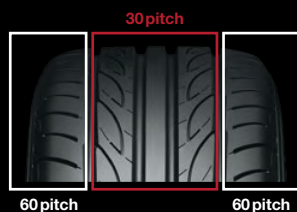
- Design de la bande de roulement moderne et innovant
- Tenue de route sensationnelle
- Pneu sport axé sur la réduction du bruit

Caractéristiques

- Optimisation de la zone de contact et de la stabilité directionnelle
- Rainures en « Griffes »
- Rainures « katana »
- Rainures en « éclairs »

Pneu sport axé sur la réduction du bruit

Pas contrastés 2 en 1

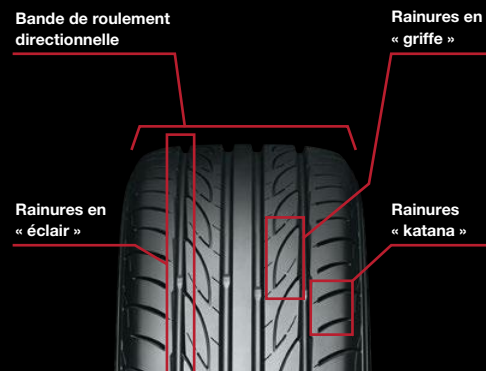


Augmentent la rigidité de la bande de roulement et offrent de meilleures sensations au volant. L'objectif est d'améliorer le silence de conduite.



Les rainures non pénétrantes visent à réduire le bruit. Les blocs augmentent la rigidité pour améliorer le ressenti dans les changements de directions et réduisent la friction.

Excellent grip sous la pluie



Bande de roulement directionnelle

Le dessin directionnel de la bande de roulement avec plus de bords orientés face à la surface de la route offre un design attrayant et agressif et améliore l'évacuation de l'eau.

Rainures en « griffe »

Les rainures en « griffe » évacuent l'eau dans les virages. Leur conception allonge la longueur de la rainure augmentant son efficacité.

Rainures en « éclair »

Les rainures principales offrent des bords supplémentaires avec leur design en forme d'éclair. Ceci pour améliorer la traction et la résistance à l'aquaplanage.

Rainures « katana »

Les larges rainures courbes dans les épaulements rappellent la forme du sabre japonais. Les rainures de crampons non pénétrantes augmentent la rigidité du bloc pour améliorer la maniabilité.

Homologué route, Prêt pour la piste



A052

Veillez consulter la section du tableau pour connaître les tailles disponibles.

ADVAN A052

Equipement d'origine homologué

(Établi depuis : 01/2024)

LOTUS
Elise (Cup 250)

Label pneumatique Européen

Classe d'efficacité de carburant	D
Classe adhérence sur sol mouillé	A-C
Classe du bruit de roulement externe du pneu et Valeur mesurée (dB)	B 69-73
Séries: 60% - 30%	Pouces: 13 - 20

Ces valeurs correspondent à la gamme de tailles complètes de ce produit. La gamme de tailles spéciales proposée peut varier d'un pays à l'autre. Pour des informations détaillées sur les tailles proposées et les paramètres pertinents dans votre pays, veuillez vous reporter à la section tableau.

Cible : Un semi-slick avec les performances de la compétition

Avantages

- Haute performance sportive sur circuit sec
- Puissantes performances en virages
- Ce pneu homologué pour la route est conforme à la norme européenne en matière de résistance au roulement

Caractéristiques

- Asymétrique, grande rigidité de la bande de roulement
- Composé sport spécifique

Nervures de la bande de roulement à haute rigidité Rainure droite fine



2 Rainures droites



Profil des nervures en « colline »



INSTRUCTIONS IMPORTANTES D'ENTRETIEN ET D'UTILISATION POUR ADVAN A052 ET ADVAN NEOVA AD08RS :

Ces pneus ont été développés en utilisant des composés de haute performance qui deviennent fragiles à basse température, et ne devraient donc pas être utilisés dans certaines conditions. Les pneus doivent donc être entreposés ou utilisés uniquement à des températures égales ou supérieures à -10°C (14° F) pour maintenir les caractéristiques de performance et éviter tout dommage aux pneus ou aux personnes ou aux biens.

Un grip Performant



AD08RS

Veillez consulter la section du tableau pour connaître les tailles disponibles.

ADVAN NEOVA AD08RS

Label pneumatique Européen

Classe d'efficacité de carburant	D
Classe adhérence sur sol mouillé	B-C
Classe du bruit de roulement externe du pneu et Valeur mesurée (dB)	B 70-72
Séries: 60% - 30%	Pouces: 14 - 19

Ces valeurs correspondent à la gamme de tailles complètes de ce produit. La gamme de tailles spéciales proposée peut varier d'un pays à l'autre. Pour des informations détaillées sur les tailles proposées et les paramètres pertinents dans votre pays, veuillez vous reporter à la section tableau.

Cible : Voitures sportives / sorties club

Avantages

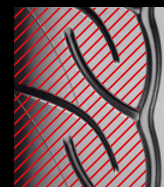
- Le mélange finement ajusté pour une sensation et une performance sportives
- Ce pneu homologué pour la route est conforme à la norme européenne en matière de résistance au roulement
- Stabilité et réaction rapide en conduite à haute vitesse

Caractéristiques

- Rainures arrondies séquentielles pour une adhérence de longue durée
- Un épaulement continu pour la rigidité de la bande de roulement
- Système de double rainure pour une usure régulière et stable



Rainures arrondies séquentielles



Épaulement continu

Esprit Grand Touring

BluEarth-GT AE51



AE51

Veuillez consulter la section du tableau pour connaître les tailles disponibles.

Cible : Voiture de Luxe, Voiture Premium Compact et Familiale

Avantages

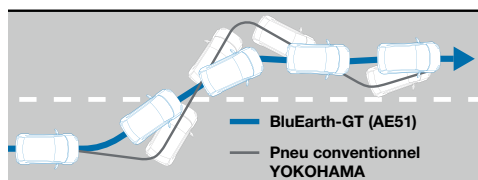
- Stabilité de conduite à grande vitesse
- Forte adhérence sur sol mouillé
- Propriétés d'économie de carburant

Caractéristiques

- Motif asymétrique à haute rigidité pour une conduite dynamique
- Une fabrication d'avant garde permet d'obtenir à la fois un poids léger et une grande durabilité
- Gomme évoluée, profil affuté

Performance en ligne droite

Élimine les oscillations lors des changements de voie.



La construction vise à améliorer l'équilibre global des performances ainsi que la stabilité à grande vitesse. Le résultat est une réponse nette de la direction.



Label pneumatique Européen

Classe d'efficacité de carburant	B-C
Classe adhérence sur sol mouillé	A-C
Classe du bruit de roulement externe du pneu et Valeur mesurée (dB)	A-B 67-71
Séries: 65 % - 30 %	Pouces: 14-20

Ces valeurs correspondent à la gamme de tailles complètes de ce produit. La gamme de tailles spéciales proposée peut varier d'un pays à l'autre. Pour des informations détaillées sur les tailles proposées et les paramètres pertinents dans votre pays, veuillez vous reporter à la section tableau.

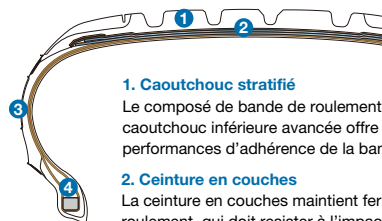
Équipement d'origine homologué

(Établi depuis : 01/2024)

LEXUS
ES
MAZDA
CX-30, Mazda 2, Mazda 3
TOYOTA
Camry, Prius

Construction

La construction du profil AE51 avec des produits technologiques légers pour une meilleure durabilité.



1. Caoutchouc stratifié

Le composé de bande de roulement à deux couches avec une couche de caoutchouc inférieure avancée offre une efficacité élevée sans nuire aux performances d'adhérence de la bande de roulement.

2. Ceinture en couches

La ceinture en couches maintient fermement la partie de la bande de roulement, qui doit résister à l'impact constant de la route, pour maintenir la rigidité et maximiser la stabilité en ligne droite.

3. Construction du flanc de pneu

La fabrication du pneu avec la carcasse étroitement enroulée jusqu'à l'épaule pour créer une paroi latérale à 2 couches, permet d'obtenir à la fois un poids léger et une grande rigidité

4. Talon

La talon maintient la rigidité des parois latérales. Différents types de caoutchouc ont été développés, composant par composant, dans le but d'améliorer les performances globales.

Profil asymétrique

Amélioration du confort de conduite à l'intérieur, stabilité de la direction à l'extérieur.

La rigidité de l'épaulement intérieur a été fabriquée avec de fines rainures dans une direction circonférentielle, pour une conduite plus douce et un plus grand confort. Des Rainures non débouchantes ont été choisies pour accentuer la tenue de route grâce à l'épaulement extérieur qui augmente la rigidité.

À L'INTÉRIEUR

Rigidité réglée pour une conduite en douceur et en confort



À L'EXTÉRIEUR

Obtention d'une rigidité élevée avec de large nervure et des rainures non débouchantes

Le pneu standard de qualité

BluEarth-Es ES32



ES32

Veuillez consulter la section du tableau pour connaître les tailles disponibles.



Label pneumatique Européen	
Classe d'efficacité de carburant	C
Classe adhérence sur sol mouillé	B-C
Classe du bruit de roulement externe du pneu et Valeur mesurée (dB)	A-B 68
Séries: 70 % - 40 %	Pouces: 13-18

Ces valeurs correspondent à la gamme de tailles complètes de ce produit. La gamme de tailles spéciales proposée peut varier d'un pays à l'autre. Pour des informations détaillées sur les tailles proposées et les paramètres pertinents dans votre pays, veuillez vous reporter à la section tableau.

Cible : Voitures compactes, petites familiales

Avantages

- Centré sur la durée de vie et la durabilité de la bande de roulement
- Comportement de conduite stable

Caractéristiques

- Bande de roulement puissante et confortable
- Bande de roulement à 5 pas de variation
- Profil extra robuste
- Composé Nano BLEND

Bande de roulement à 5 pas de variation

Bande de roulement réduisant le bruit et l'usure inégale des sculptures.



Une bande de roulement puissante et confortable

Un profil extra-puissant

Haute rigidité et robuste, anti-usure irrégulière

Rainure en « éclair »

Grande rigidité et volume des bords adapté. Drainage sous la pluie

Epaulement multiple efficace

Association de sculptures profondes et de rainures fines, Stabilité, Evacuation, anti-usure irrégulière

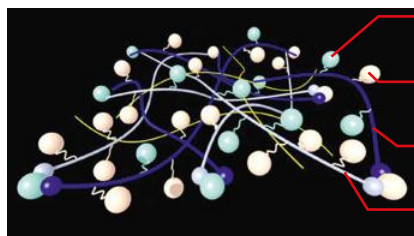
Larges rainures droites

Anti-Hydroplanage, drainage de l'eau lors du freinage
Conduite en ligne droite et manœuvrabilité



Composé de caoutchouc nano-mélangé

Comprend une silice et un polymère mixte.



Silice

- La silice qui affecte les performances d'adhérence sur sol mouillé
- Polymère qui affecte les performances d'adhérence sur sol mouillé
- Polymère qui affecte les performances d'adhérence sur sol mouillé

Juste pour vous, un pneu SUV urbain

BluEarth-XT AE61



AE61

Veuillez consulter la section du tableau pour connaître les tailles disponibles.



Label pneumatique Européen

Classe d'efficacité de carburant	B-C
Classe adhérence sur sol mouillé	A-B
Classe du bruit de roulement externe du pneu et Valeur mesurée (dB)	67-69
Séries: 70% - 45%	Pouces: 16-20

Ces valeurs correspondent à la gamme de tailles complètes de ce produit. La gamme de tailles spéciales proposée peut varier d'un pays à l'autre. Pour des informations détaillées sur les tailles proposées et les paramètres pertinents dans votre pays, veuillez vous reporter à la section tableau.

Equipement d'origine homologué

(Établi depuis : 01/2024)

LEXUS
NX

Cible : SUV urbain, SUV crossover

Avantages

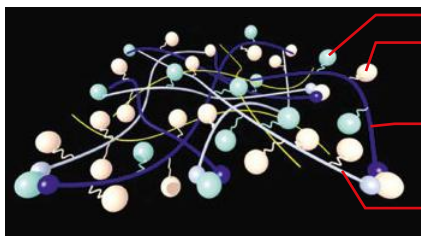
- Stabilité de la tenue de route et de la direction sur route
- Résistance à l'usure irrégulière, spécialement conçue pour les SUV à centre de gravité élevé
- Forte adhérence sur sol mouillé

Caractéristiques

- Motif asymétrique avec un design intérieur et extérieur optimisé
- Composé de caoutchouc nano-mélangé
- Forme optimisée de la surface de contact avec la route

Composé de caoutchouc nano-mélangé

Comprend une silice et un polymère mixte.



- **Silice**
La silice qui affecte les performances d'adhérence sur sol mouillé
- **Polymère** qui affecte les performances d'adhérence sur sol mouillé
- **Polymère** qui affecte les performances d'adhérence sur sol mouillé

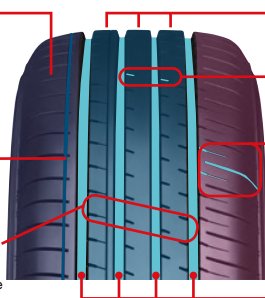
Un modèle pour les SUV urbains

Épaulement intérieure puissante

L'épaulement à haute rigidité vise à offrir une stabilité de direction supérieure. Son bloc de bande de roulement très rigide résiste à une usure inégale.

Rainure intérieure étroite
Se concentre sur les performances d'adhérence sur sol mouillé dans la direction circonférentielle du pneu.

Optimisation de la disposition de la rainure de l'ergot
Vise à réduire le bruit de pompage de l'air en optimisant la position de les rainures de crampons non pénétrantes et en dispersant le moment du contact entre les rainures et la surface de la route.



Triple côte centrale

Trois nervures de haute rigidité assurent la stabilité en ligne droite à grande vitesse.

Rainure du bord silencieux

Des rainures coupent les côtés intérieurs des nervures, visant à réduire le passage du bruit.

Épaulement actifs à haute rigidité

Assurer la rigidité des épaulements en plaçant des rainures et des lamelles non pénétrantes pour la stabilité de la direction et l'anti-oscillation.

Quatre rainures droites

Quatre rainures principales pour une performance d'adhérence sur sol mouillé, visant à offrir une résistance à l'aquaplaning.

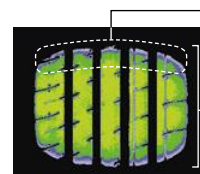
Cinq variations du motif de la bande de roulement

Des simulations de pression acoustique permettent de déterminer la disposition optimale pour cinq types d'emplacements. L'objectif est de supprimer le bruit de la bande de roulement sur les routes pavées.



Forme optimisée de la surface de contact avec la route

La forme lisse de la surface de contact avec la route et la pression de contact uniforme permettent d'obtenir une résistance à l'usure inégale et une stabilité en ligne droite exceptionnelle.



- La forme lisse de la surface de contact de la route contribue à une résistance inégale à l'usure.
- La longueur optimisée de la surface de contact routier de la zone centrale vise à assurer la stabilité en ligne droite.

Un pneu robuste pour les véhicules utilitaires

BluEarth-Van *RY55*



RY55

Veuillez consulter la section du tableau pour connaître les tailles disponibles.



Label pneumatique Européen

Classe d'efficacité de carburant	C
Classe adhérence sur sol mouillé	B
Classe du bruit de roulement externe du pneu et Valeur mesurée (dB)	A-B 69-72
Séries: 75 % - 55 %	Pouces: 14-17

Ces valeurs correspondent à la gamme de tailles complètes de ce produit. La gamme de tailles spéciales proposée peut varier d'un pays à l'autre. Pour des informations détaillées sur les tailles proposées et les paramètres pertinents dans votre pays, veuillez vous reporter à la section tableau.

Equipement d'origine homologué

(Établi depuis : 01/2024)

TOYOTA
Hiace

Cible : Véhicules utilitaires légers, minibus, camionnettes, fourgons, pick-up récents

Avantages

- Focus sur le kilométrage et la durabilité
- Caractéristiques fiables du freinage sur sol mouillé

Caractéristiques

- La conception de bande de roulement puissante et résistante
- Conception avancée du profil et construction robuste
- Composé développé avec triple polymère et silice
- Nervure de protection des flancs

La conception puissante et résistante de la bande de roulement

Profil puissant

Haute rigidité et robuste, résiste à l'usure inégale

Pavé en triangle multiple

Grande rigidité et volume des bords adapté. Drainage sous la pluie

Épaulement démultiplié et agressif

Association de rainures profondes et de lamelles. Stabilité, drainage, résistance à l'usure inégale

Larges rainures droites

Anti-Hydroplanage, évacuation de l'eau lors des freinages sous la pluie
Stabilité de la tenue de route



Bande de roulement à 3 pas de variation

Bruit réduit, résiste à l'usure inégale

Traction en Off Road et conception extrême

GEOLANDAR X-MT

POR **M+S**

L'étiquetage européen ne s'applique pas aux pneumatiques marqués POR (Professional Off Road)



G005

Veuillez consulter la section du tableau pour connaître les tailles disponibles.

Cible : 4x4 et Pick-up, préparation off-road et trial

Avantages

- Traction sur les surfaces glissantes
- Traction sur des surfaces glissantes

Caractéristiques

- Rock Concept Design : les pavés agressifs contribuent à la traction extrême en Off Road
- Large rainure et renforcement au niveau des lamelles
- Conception de bloc latéral : conception de bande de roulement étendue au flanc, aspect agressif du bloc latéral

Concept du design « Rock »



Bande de roulement symétrique



L'apparence de la roche naturelle a été intégré dans tous les aspects de la conception, de la bande de roulement jusqu'aux flancs pour mettre en valeur efficacement les capacités tout-terrain des véhicules.

Large rainure et renforcement dans les lamelles



Les larges rainures participent à une Traction extrême hors route.



Le renforcement des lamelles est la technologie clé de YOKOHAMA du GEOLANDAR A/T-S.

Design de pavé de flanc



Le flanc incorpore des pavés latéraux plus grands qui conviennent aux pneus de gros diamètre. En plus d'améliorer le grip dans la boue profonde et les rochers, la conception renforce l'ensemble des performances hors route. Le flanc aussi comporte un lettrage solide différent du logo habituel de la gamme GEOLANDAR, ce qui contribue au look Off-road.

Traction impitoyable

GEOLANDAR M/T G003

POR **M+S**

L'étiquetage européen ne s'applique pas aux pneumatiques marqués POR (Professional Off Road)



G003

Veuillez consulter la section du tableau pour connaître les tailles disponibles.

Cible : SUV tout-terrain, 4x4 et Pick-up hors-route

Avantages

- Traction Tout-terrain
- Résistance à l'usure et performances anti-coupures et anti-ébrèchement
- Pneu tout-terrain confortable

Caractéristiques

- Bande de roulement large avec pavés agressifs et symétriques
- Dessin des flancs avantageux avec l'extension du dessin de la bande de roulement
- Composé de haute densité avec un nouveau mélange à triple polymère

Pavés de la bande de roulement symétriques et agressifs

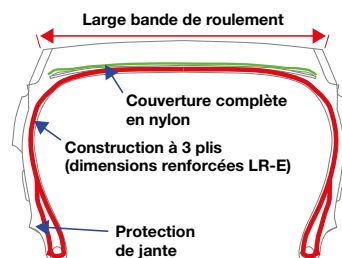


Conception de bande de roulement étendue sur le flanc



- Le design cramponné depuis la bande de roulement jusqu'aux flancs améliore la traction dans la boue profonde et les performances contre les coupures.
- Pour la traction tout-terrain et la durabilité.

Couverture complète en nylon et section de bande de roulement élargie



Couverture complète en Nylon

Une couverture complète en nylon améliore la résistance aux dommages de zone de la bande de roulement.

Construction à 3 plis (dimensions renforcées LR-E)

Améliore les performances anti-coupures des flancs.

Une performance à toute épreuve.



GEOLANDAR X-AT

Pour plus d'informations sur l'étiquette européenne des pneumatiques, les données d'étiquetage des pneus et d'autres détails techniques, consultez respectivement les sections correspondantes de ce catalogue ou de cette liste de prix. Vous pouvez également vous référer au site Web YOKOHAMA www.yokohama.eu (pas pour la disponibilité du produit et de la taille spécifiques au pays).

 **YOKOHAMA**

Une performance à toute épreuve

GEOLANDAR X-AT

POR **M+S**

L'étiquetage européen ne s'applique pas aux pneumatiques marqués POR (Professional Off Road)



G016

Veuillez consulter la section du tableau pour connaître les tailles disponibles.

Cible : 4x4 tout-terrain et SUV tout-terrain

Avantages

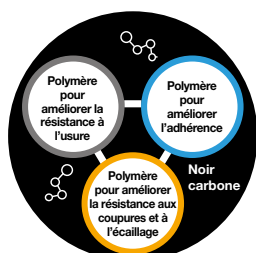
- Mettre l'accent sur la performance d'usure
- Traction hors route et durabilité

Caractéristiques

- Bande de roulement agressive 2 en 1
- La construction vise la durabilité
- Technologie des composites – Composite haute dureté
- Deux modèles du flanc

Technologie du composant

Triple polymère



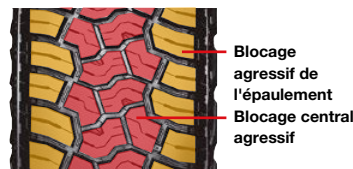
Structure du composant



Le composé à haute dureté contribue au kilométrage élevé, à l'anticoupeure et à l'écaillage, à la maniabilité et à la traction hors route

Bande de roulement agressive 2 en 1

Épaulement et bloc central



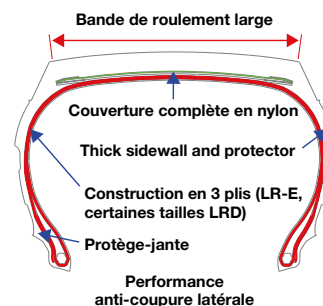
2 formes différentes des épaulements et de bloc central satisfaisant à la fois la traction et le confort du tout-terrain.

Combinaison sillons-rainure peu profonde



La combinaison de lamelles et de rainures peu profondes contribue à la traction sur les surfaces mouillées et glissantes.

Construction



Couverture complète en Nylon

Une couverture complète en nylon améliore la résistance aux dommages de zone de la bande de roulement.

Construction à 3 plis (dimensions renforcées LR-E)

Améliore les performances anti-coupures des flancs.

Deux modèles de flanc

Design du dispositif de protection



Design de l'ergot



Deux designs de l'épaulement différents. Le dessin de la bande de roulement est prolongé sur le côté et dans des blocs latéraux. Les logos de la marque sont imprimés en lettres noires sur le flanc du pneu, avec des blocs latéraux supplémentaires.

Pneu tout terrain polyvalent (appelé aussi Mixte 50/50) avec technologies d'avant-garde

GEOLANDAR A/T G015



G015



Label pneumatique Européen	
Classe d'efficacité de carburant	E
Classe adhérence sur sol mouillé	B-C
Classe du bruit de roulement externe du pneu et Valeur mesurée (dB)	A-B 70-73
Séries: 80% - 45%	Pouces: 15-22

Ces valeurs correspondent à la gamme de tailles complètes de ce produit. La gamme de tailles spéciales proposée peut varier d'un pays à l'autre. Pour des informations détaillées sur les tailles proposées et les paramètres pertinents dans votre pays, veuillez vous reporter à la section tableau.

One Size is waiting for final labeling results.

Veuillez consulter la section du tableau pour connaître les tailles disponibles.

Cible : SUV, 4x4 et pick-ups

Avantages

- Résistance aux coupures et à l'écaillage
- Viser la performance du kilométrage
- Bon grip sur les routes enneigées d'hiver et bénéficie du Snowflake Mark (3 flocons de neige de Peak Mountain) 3PMSF

Caractéristiques

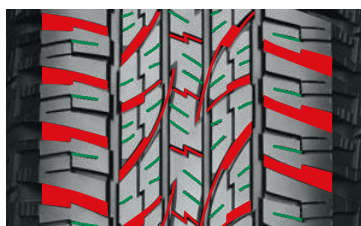
- Technologie de bande de roulement innovante avec des lamelles en forme 3D, des rainures de crampons optimisées, 4 rainures principales et une variation de pas
- Couverture complète en nylon et profil large de la bande de roulement
- Design de la bande de roulement et des flancs accrocheurs

4 Rainures droites principales



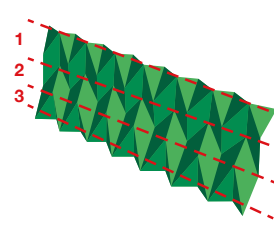
4 rainures droites principales améliorent les performances de drainage, les capacités anti-aquaplaning et pour soutenir le freinage sur sol mouillé.

Rainures optimisées



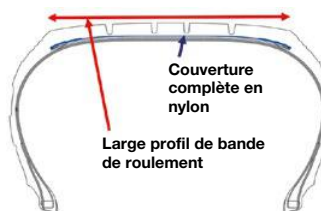
La disposition optimisée des rainures offre une meilleure traction sur les surfaces hors-routes.

Lamelles 3-D



Les lamelles originales en forme 3D maintiennent la rigidité des blocs sur les surfaces sèches, soutenant la résistance à l'usure. Sur la neige et les surfaces mouillées, la traction est soutenue.

Couverture complète en nylon et large profil de bande de roulement



Couverture complète en nylon

Une housse complète en nylon vise à réduire les dommages sur la zone de la bande de roulement pour une meilleure durabilité.

Large profil de bande de roulement

Améliore les performances de kilométrage et la traction à haute vitesse.

Design agressif des flancs



Confort et équilibre pour votre SUV

GEOLANDAR X-CV



G057

Veuillez consulter la section du tableau pour connaître les tailles disponibles.

Cible : SUV et Crossover Premium et Performants

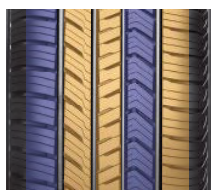
Avantages

- Construit pour la performance du kilométrage
- Conduite confortable

Caractéristiques

- Bande de roulement asymétrique avec 4 larges rainures droites
- Association de lamelles 2-D & 3-D
- Variation à 5 pas
- Micro-Silice et polymère verrouillé de silice aux extrémités

Profil asymétrique et 4 larges rainures droites



■ Zone pour le sec
■ Zone pour la pluie



■ Rainure

Le design à profil asymétrique la conception participe à la traction et la manœuvrabilité sur le sec et la pluie ainsi que la réduction du bruit.

4 larges rainures droites pour évacuer l'eau et réduire les risques d'aquaplanage.



Label pneumatique Européen

Classe d'efficacité de carburant	B-D
Classe adhérence sur sol mouillé	B-C
Classe du bruit de roulement externe du pneu et Valeur mesurée (dB)	B 72-74
Séries: 60 % - 35 %	Pouces: 18-22

Ces valeurs correspondent à la gamme de tailles complètes de ce produit. La gamme de tailles spéciales proposée peut varier d'un pays à l'autre. Pour des informations détaillées sur les tailles proposées et les paramètres pertinents dans votre pays, veuillez vous reporter à la section tableau.

Equipement d'origine homologué

(Établi depuis : 01/2024)

LEXUS
LX

Combinaison de lamelles 2-D et 3-D



La combinaison de lamelles 2D et 3D contribue à la traction du pneu et aux performances de kilométrage.

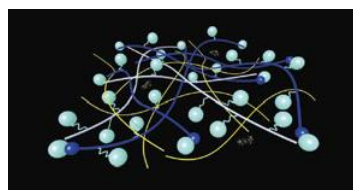
— Lamelle 2-D — Lamelle 3-D

Variation à 5 pas



La réduction du bruit est l'objectif de la conception du modèle à 5 variations de pas de GEOLANDAR X-CV.

Polymère verrouillé de Silice aux extrémités et Micro-silice



La micro-silice est utilisée pour renforcer la stabilité sur les surfaces sèches tandis que le polymère à verrouillage final de silice se concentre sur les performances en temps de pluie.

Pneu Grand Touring pour SUV et Crossover

GEOLANDAR CV G058



G058



Label pneumatique Européen	
Classe d'efficacité de carburant	D
Classe adhérence sur sol mouillé	B
Classe du bruit de roulement externe du pneu et Valeur mesurée (dB)	71
Séries: 80 % - 50 %	Pouces: 15 - 20

Ces valeurs correspondent à la gamme de tailles complètes de ce produit. La gamme de tailles spéciales proposée peut varier d'un pays à l'autre. Pour des informations détaillées sur les tailles proposées et les paramètres pertinents dans votre pays, veuillez vous reporter à la section tableau.

Veuillez consulter la section du tableau pour connaître les tailles disponibles.

Cible : Crossover et SUV

Avantages

- Construit pour la performance du kilométrage
- Conduite confortable

Caractéristiques

- Technologie de composé perfectionné – Mélange Polymère et Micro Silice
- Dessin symétrique à lamelles avec 4 rainures principales combinées
- Large et plate empreinte au sol

Bande de roulement



4 rainures centrales
4 rainures centrales larges pour plus de traction et une réduction de l'aquaplanage

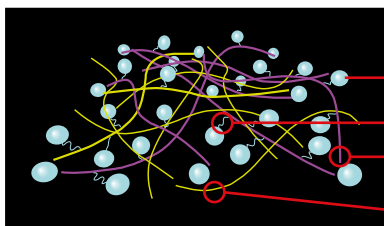
Profil symétrique à rainures décalées
Augmente la motricité et réduit l'usure inégale

Combinaison de lamelles 2-D et 3-D
La combinaison des lamelles améliore la traction et le kilométrage

Variation à 5 pas
Les 5 différentes longueur de pavés contribuent à réduire le niveau sonore au roulage

— Lamelle 2-D — Lamelle 3-D

Technologie de composé perfectionné

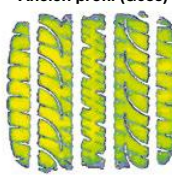


- Micro Silice
- Dispersant de Silice
- Mélange de Polymère pour la pluie
- Mélange de Polymère pour la neige

Technologie d'avant-garde de composés de caoutchouc pour la dispersion de silice.

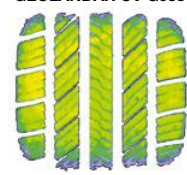
Surface de contact au sol par profil

Ancien profil (G055)



Ancienne empreinte des pavés

GEOLANDAR CV G058



Nouvelle empreinte augmentée

Une forme de contact large et plate vise à améliorer l'usure uniforme et à contribuer à un kilométrage plus élevé. La traction est soutenue par des pavés de profil ronds sur l'épaule du pneu.

Le confort, partout où vous allez

GEOLANDAR H/T G056



G056

M+S

Label pneumatique Européen	
Classe d'efficacité de carburant	C-D
Classe adhérence sur sol mouillé	B-D
Classe du bruit de roulement externe du pneu et Valeur mesurée (dB)	A-B 70-72
Séries: 75 % - 50 %	Pouces: 15-21

Ces valeurs correspondent à la gamme de tailles complètes de ce produit. La gamme de tailles spéciales proposée peut varier d'un pays à l'autre. Pour des informations détaillées sur les tailles proposées et les paramètres pertinents dans votre pays, veuillez vous reporter à la section tableau.

Equipement d'origine homologué
(Établi depuis : 01/2024)
MAZDA
CX-9

Veuillez consulter la section du tableau pour connaître les tailles disponibles.

Cible : Nouvelle génération de SUV et Pick-up

Avantages

- Profitez d'un confort durable en ville, sur les autoroutes et hors route
- Pneu routier pour 4x4 et SUV

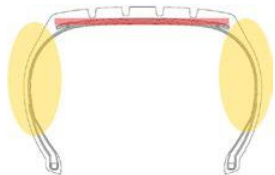
Caractéristiques

- Conception de la bande de roulement qui vise à améliorer le bruit de passage
- Une variation à 5 pas pour contrôler le pic de fréquence
- Rainures à crampons multiples



Lamelles 3-D

La rigidité du pavé de la bande de roulement est obtenue en utilisant des lamelles en forme 3D.



Construction

Une couverture complète en nylon est utilisée pour renforcer les flancs et la ceinture, ce qui améliore la durabilité du pneu en le protégeant des coupures latérales et des fissures dans la bande de roulement, tout en renforçant les performances à haute vitesse.



Variation à 5 pas
Les 5 différentes longueur de pavés contribuent à limiter le niveau sonore au roulage.



Multiplés rainures
Plusieurs rainures dans les crampons pour assurer le drainage et réduire le risque d'aquaplanage.

Transcend the Seasons with GEOLANDAR.



Nouveau



GEOLANDAR CV4S

Pour plus d'informations sur l'étiquette européenne des pneumatiques, les données d'étiquetage des pneus et d'autres détails techniques, consultez respectivement les sections correspondantes de ce catalogue ou de cette liste de prix. Vous pouvez également vous référer au site Web [YOKOHAMA](http://www.yokohama.eu) www.yokohama.eu (pas pour la disponibilité du produit et de la taille spécifiques au pays).

 **YOKOHAMA**

The Tyre to transcend all Seasons

GEOLANDAR CV4S



G061



Label pneumatique Européen	
Classe d'efficacité de carburant	C
Classe adhérence sur sol mouillé	B
Classe du bruit de roulement externe du pneu et Valeur mesurée (dB)	71 – 73
Séries: 65 % – 45 %	Pouces: 17 – 20

Ces valeurs correspondent à la gamme de tailles complètes de ce produit. La gamme de tailles spéciales proposée peut varier d'un pays à l'autre. Pour des informations détaillées sur les tailles proposées et les paramètres pertinents dans votre pays, veuillez vous reporter à la section tableau.

Veuillez consulter la section du tableau pour connaître les tailles disponibles.

Cible : Crossover SUVs,
Performance Crossover SUVs

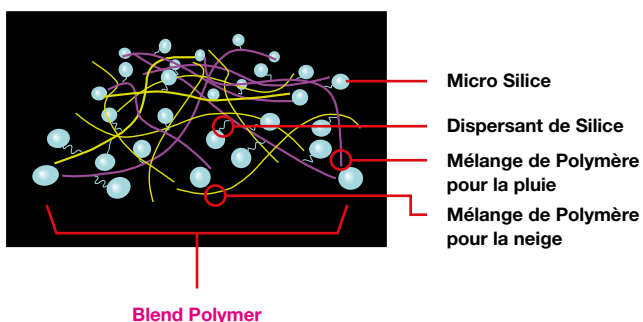
Avantages

- All-season Tyre
- Design Focus on Snow and Wet Performance

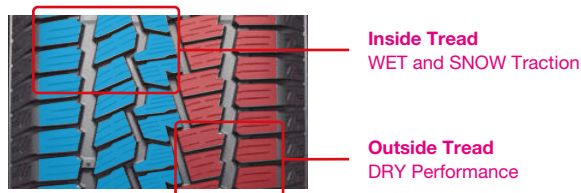
Caractéristiques

- Asymmetric Tread design based on snow pattern
- Powerful side Design with highlighted logo and black letters
- Nylon Full Cover of the belt for Durability
- Tread Lug Grooves and Sipes for Snow Performance

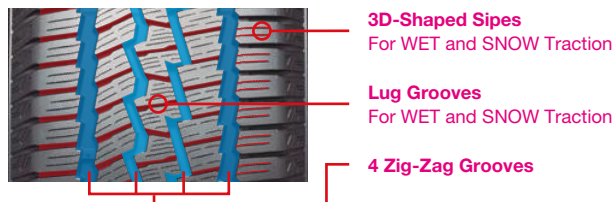
Compound Technology



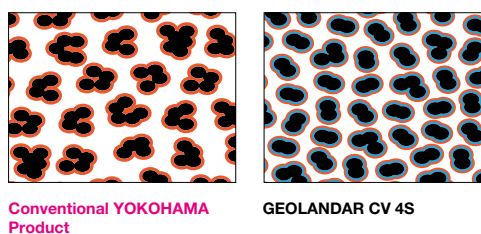
Asymmetric Pattern Design for WET, SNOW and DRY



4 Zig-Zag Grooves for Anti-Hydroplaning, WET and SNOW Traction



Micro Silice Improved Silica dispersion



Unique pour toutes les saisons

BluEarth-4S AW21



AW21

Veillez consulter la section du tableau pour connaître les tailles disponibles.



Vitesse max
 300 km/h pour l'indice de vitesse Y
 270 km/h pour l'indice de vitesse V
 240 km/h pour l'indice de vitesse V
 210 km/h pour l'indice de vitesse H
 190 km/h pour l'indice de vitesse T
 (L'indice de vitesse varie avec les tailles)

Label pneumatique Européen	
Classe d'efficacité de carburant	C-D
Classe adhérence sur sol mouillé	B-C
Classe du bruit de roulement externe du pneu et Valeur mesurée (dB)	B 70-73
Séries: 70 % - 35 %	Pouces: 14-21

Ces valeurs correspondent à la gamme de tailles complètes de ce produit. La gamme de tailles spéciales proposée peut varier d'un pays à l'autre. Pour des informations détaillées sur les tailles proposées et les paramètres pertinents dans votre pays, veuillez vous reporter à la section tableau.

Certaines tailles attendent les résultats finaux de l'étiquetage.

Cible : Véhicules compacts, familiales, berlines Crossover et SUV

Avantages

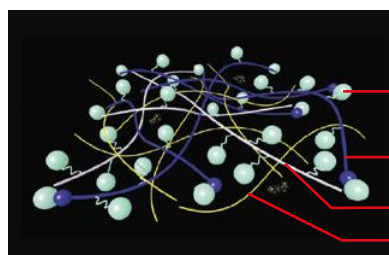
- Composé de caoutchouc élaboré pour performer aussi bien pour la neige, la pluie et le sec
- Bon grip en conditions hivernales (neige)
- Abaissement du niveau sonore sur les routes mouillées ou sèches
- Construit pour la performance du kilométrage

Caractéristiques

- Rainure en V divergente
- Contour plat et élargi
- Composé de gomme verrouillé avec de la silice

Composé

Pour la performance sur neige et sols mouillés



- Micro Silice
- Polymère verrouillé par de la silice
- Polymère / Grip sous neige
- Polymère / Grip sous pluie

Design de la bande de roulement

Pour performance sur neige/sols mouillés



Rainure en V divergente

NEIGE, PLUIE

Croisement de rainure étroite

NEIGE



Design de la bande de roulement

Pour la performance sur sols sec



Larges pavés d'épaulement

SEC

Lamelle toutes saisons

SEC



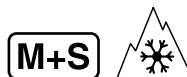
Solide et performant pour toutes les saisons

BluEarth-Van All Season RY61



RY61

Veillez consulter la section du tableau pour connaître les tailles disponibles.



Vitesse max
 210 km/h pour l'indice de vitesse H
 190 km/h pour l'indice de vitesse T
 170 km/h pour l'indice de vitesse R
 (L'indice de vitesse varie avec les tailles)

Label pneumatique Européen	
Classe d'efficacité de carburant	C-D
Classe adhérence sur sol mouillé	A-B
Classe du bruit de roulement externe du pneu et Valeur mesurée (dB)	B 73
Séries: 75 % - 55 %	Pouces: 15 - 17

Ces valeurs correspondent à la gamme de tailles complètes de ce produit. La gamme de tailles spéciales proposée peut varier d'un pays à l'autre. Pour des informations détaillées sur les tailles proposées et les paramètres pertinents dans votre pays, veuillez vous reporter à la section tableau.

Cible : Pneus 4 saisons pour véhicules utilitaires légers

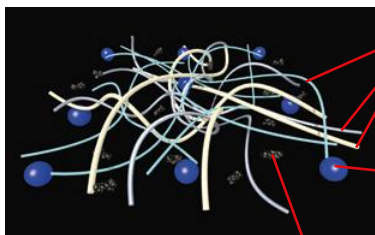
Avantages

- Construit pour la performance du kilométrage
- Pneu polyvalent adaptées aussi bien pour des conduites sévères ou douces, sur tous types de routes, toute l'année
- Focus sur la performance en temps de pluie

Caractéristiques

- Un design remarquable de la bande de roulement
- Résistance du composé de gomme
- Construction : Boucleur de perles

Composé de gomme



Triple polymère

Polymère solide, pour améliorer la longévité de la bande de roulement. Pneumatique plus résistant aux usures inégales et aux coupures.

Silice

Une grande quantité de silice est utilisée pour l'amélioration des performances sur les routes humides et une résistance au roulement impressionnante.

Carbone

Bande de roulement



Rainures triples larges et profondes

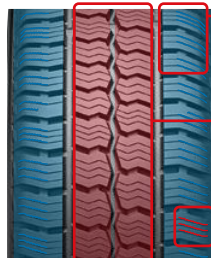
Pour améliorer l'évacuation de la neige et de l'eau, pour une performance sur neige et mouillage

Rainure centrale en zig-zag

Création de zig-zag sur la partie centrale créant une force de cisaillement de la neige

Rainures droites

Pour l'amélioration du drainage de l'eau



Bloc large d'épaule carré

Large zone de contact pour les virages, empêchant l'usure irrégulière par une grande rigidité

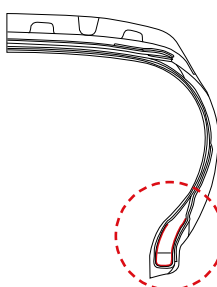
Blocs centraux robustes

Grands blocs placés au centre, créant une rigidité et une grande surface de contact avec le sol, empêchant une usure irrégulière

Lamelles d'évacuation de neige

Permet l'évacuation de la neige et améliore les performances sur neige

Construction



Bandelette de renfort

Anti éclatement

Pour la stabilité de conduite

- Vise à prévenir l'usure du talon et de la carcasse en condition de forte charge
- Empêche le bourrage de billes de tomber

YOKOHAMA A-008P

Le A-008P, un vrai classique



Label pneumatique Européen	
Classe d'efficacité de carburant	D
Classe adhérence sur sol mouillé	B
Classe du bruit de roulement externe du pneu et Valeur mesurée (dB)	70
Séries: 55 % - 45 %	Pouces: 16

Ces valeurs correspondent à la gamme de tailles complètes de ce produit. La gamme de tailles spéciales proposée peut varier d'un pays à l'autre. Pour des informations détaillées sur les tailles proposées et les paramètres pertinents dans votre pays, veuillez vous reporter à la section tableau.

A-008P Caractéristiques

- Couverture complète en nylon, sans joint
- Ceinture et renforts en acier
- Composé de bande de roulement à double couche
- Design asymétrique



ADVAN HF Type D

Le légendaire ADVAN HF Type-D A008 renaît



Label pneumatique Européen	
Classe d'efficacité de carburant	D
Classe adhérence sur sol mouillé	C-D
Classe du bruit de roulement externe du pneu et Valeur mesurée (dB)	68-70
Séries: 70 % - 45 %	Pouces: 13-15

Ces valeurs correspondent à la gamme de tailles complètes de ce produit. La gamme de tailles spéciales proposée peut varier d'un pays à l'autre. Pour des informations détaillées sur les tailles proposées et les paramètres pertinents dans votre pays, veuillez vous reporter à la section tableau.

AD08S Caractéristiques

- La bande de roulement asymétrique ressemble à celle des pneus slicks de course
- Composé de la bande de roulement haute performance
- Corps en polyester et cordon
- Ceintures en acier jumelées, renforcées par une couche de nylon



GT.SPECIAL CLASSIC Y350

Faire revivre la culture des Voitures Classiques



Label pneumatique Européen	
Classe d'efficacité de carburant	D
Classe adhérence sur sol mouillé	D
Classe du bruit de roulement externe du pneu et Valeur mesurée (dB)	A 67
Séries: 80 %	Pouces: 10-15

Ces valeurs correspondent à la gamme de tailles complètes de ce produit. La gamme de tailles spéciales proposée peut varier d'un pays à l'autre. Pour des informations détaillées sur les tailles proposées et les paramètres pertinents dans votre pays, veuillez vous reporter à la section tableau.

Y350 Caractéristiques

- Bande de roulement classique et design latéral comme à l'origine
- Style original et distinctif
- Apparence classique avec les dernières technologies de pneus



A539

Esprit et style pour les Voitures Classiques



Label pneumatique Européen	
Classe d'efficacité de carburant	D
Classe adhérence sur sol mouillé	C
Classe du bruit de roulement externe du pneu et Valeur mesurée (dB)	B 69
Séries: 60 % - 50 %	Pouces: 12-14

Ces valeurs correspondent à la gamme de tailles complètes de ce produit. La gamme de tailles spéciales proposée peut varier d'un pays à l'autre. Pour des informations détaillées sur les tailles proposées et les paramètres pertinents dans votre pays, veuillez vous reporter à la section tableau.

A539 Caractéristiques

- Signature par le design pour les profils pour les Voitures Classiques
- Confort et performances équilibrés sur sol sec et mouillé
- Bande de roulement asymétrique pour une meilleure stabilité de la tenue de route en courbe



Equipement d'origine

ADVAN Sport V107



ADVAN Sport V105



AUDI										
Modèle	Description pneumatique	Profil								C
A6 (C7)	255/35R20 97Y	XL/RF ADVAN Sport V103S AO	D	B	B	73	-	-	-	C1
	255/40R19 100Y	XL/RF ADVAN Sport V103S AO	D	B	B	72	-	-	-	C1
A7 (C7)	265/35R20 99Y	XL/RF ADVAN Sport V103S AOE	D	B	B	71	-	-	-	C1
	255/40R19 100Y	XL/RF ADVAN Sport V103S AO	D	B	B	72	-	-	-	C1
		XL/RF ADVAN Sport V103S AOE	D	B	B	71	-	-	-	C1
	255/45R18 99Y	ADVAN Sport V103S AO	D	B	B	71	-	-	-	C1
235/55R17 99Y	ADVAN Sport V103S AO	D	B	B	71	-	-	-	C1	
S6 (C7)	255/35R20 97Y	XL/RF ADVAN Sport V103S AO	D	B	B	73	-	-	-	C1
	255/40R19 100Y	XL/RF ADVAN Sport V103S AO	D	B	B	72	-	-	-	C1
S7 (C7)	265/35R20 99Y	XL/RF ADVAN Sport V103S AO	D	B	B	73	-	-	-	C1
	255/40R19 100Y	XL/RF ADVAN Sport V103S AO	D	B	B	72	-	-	-	C1
S8 (D3)	265/35ZR20 99Y	XL/RF ADVAN Sport V103S	D	B	B	73	-	-	-	C1
RS6 (C7)	275/35ZR20 (102Y)	XL/RF ADVAN Sport V105D RO1	D	A	B	73	-	-	-	C1
RS7 (C7)	275/35ZR20 (102Y)	XL/RF ADVAN Sport V105D RO1	D	A	B	73	-	-	-	C1
TTS (TT3)	255/30ZR20 (92Y)	XL/RF ADVAN Sport V105 RO1	D	A	B	73	-	-	-	C1
TT RS (TT3)	255/30ZR20 (92Y)	XL/RF ADVAN Sport V105 RO1	D	A	B	73	-	-	-	C1
Q7	275/45R20 110Y	XL ADVAN Sport V103B AO	D	B	B	73	-	-	-	C1
	265/50R19 110Y	XL ADVAN Sport V103B AO	D	B	B	73	-	-	-	C1

BMW										
Modèle	Description pneumatique	Profil								C
7 series	245/50R19 105Y	XL ADVAN Sport V107E ★	A	B	B	70	-	-	-	C1
	(F)255/45R20 105Y	XL/RF ADVAN Sport V107E ★ SF	A	A	A	67	-	-	-	C1
	(R)285/40R20 108Y	XL/RF ADVAN Sport V107E ★	A	B	A	69	-	-	-	C1
3 series BEV	(F)225/50R18 99Y	XL/RF ADVAN Sport V107E ★	A	B	A	69	-	-	-	C1
	(R)245/45R18 100Y	XL/RF ADVAN Sport V107E ★	A	B	B	70	-	-	-	C1
	(F)225/45R19 96Y	XL ADVAN Sport V107E ★	A	B	A	69	-	-	-	C1
	(R)245/40R19 98Y	XL/RF ADVAN Sport V107E ★	A	B	A	69	-	-	-	C1
iX3	245/50R19 105W	XL/RF ADVAN Sport V107E ★	A	B	A	69	-	-	-	C1
	(F)245/45R20 103W	XL/RF ADVAN Sport V107E ★	A	B	A	68	-	-	-	C1
	(R)275/40R20 106W	XL/RF ADVAN Sport V107E ★	A	B	A	69	-	-	-	C1
X3	225/60R18 104W	XL/RF ADVAN Sport V107D ★	A	A	B	72	-	-	-	C1
	245/50R19 105W	XL ADVAN Sport V105 ZPS ★ RSC B	A	B	A	71	-	-	-	C1
X3 MPA	(F)245/45R20 103Y	XL ADVAN Sport V105T ★	D	A	A	69	-	-	-	C1
	(R)275/40R20 106Y	XL ADVAN Sport V105E ★	C	A	B	71	-	-	-	C1
X4	225/60R18 104W	XL/RF ADVAN Sport V107D ★	A	A	B	72	-	-	-	C1
	245/50R19 105W	XL ADVAN Sport V105 ZPS ★ RSC B	A	B	A	71	-	-	-	C1
X4 MPA	(F)245/45R20 103Y	XL ADVAN Sport V105T ★	D	A	A	69	-	-	-	C1
	(R)275/40R20 106Y	XL ADVAN Sport V105E ★	C	A	B	71	-	-	-	C1
X5 MPA	(F)275/40R21 107Y	XL/RF ADVAN Sport V107E ★ SF	D	A	A	69	-	-	-	C1
	(R)315/35R21 111Y	XL/RF ADVAN Sport V107E ★ SF	C	A	A	70	-	-	-	C1
X6 MPA	(F)275/40R21 107Y	XL/RF ADVAN Sport V107E ★ SF	D	A	A	69	-	-	-	C1
	(R)315/35R21 111Y	XL/RF ADVAN Sport V107E ★ SF	C	A	A	70	-	-	-	C1
X7	(F)HL275/35R23 108Y	XL/RF ADVAN Sport V107E ★	D	A	A	70	-	-	-	C1
	(R)HL315/30R23 111Y	XL/RF ADVAN Sport V107E ★	D	A	A	71	-	-	-	C1
XM	(F)275/45R21 110Y	XL/RF ADVAN Sport V107E ★	D	A	A	69	-	-	-	C1
	(R)315/40R21 115Y	XL/RF ADVAN Sport V107E ★	D	B	A	70	-	-	-	C1
	(F)275/40R22 107Y	XL/RF ADVAN Sport V107E ★	C	A	A	69	-	-	-	C1
	(R)315/35R22 111Y	XL/RF ADVAN Sport V107E ★	C	A	A	72	-	-	-	C1
	(F)275/40R22 107Y	XL ADVAN Sport V107E I ★	D	A	A	70	-	-	-	C1
(R)315/35R22 111Y	XL/RF ADVAN Sport V107E I ★	D	B	A	71	-	-	-	C1	

BMW M										
Modèle	Description pneumatique	Profil								C
M3	(F)285/30ZR20 (99Y)	XL/RF ADVAN Sport V107E I ★	D	A	A	72	-	-	-	C1
	(R)295/25ZR21 (96Y)	XL/RF ADVAN Sport V107E ★	D	A	A	70	-	-	-	C1
	(F)275/40ZR18 (103Y)	XL/RF ADVAN Sport V107E ★	D	A	B	71	-	-	-	C1
	(R)285/35ZR19 (103Y)	XL/RF ADVAN Sport V107E ★	C	A	A	71	-	-	-	C1
M3 Touring	(F)285/30ZR20 (99Y)	XL ADVAN Sport V107E I ★	D	A	A	72	-	-	-	C1
	(R)295/25ZR21 (96Y)	XL ADVAN Sport V107E ★	D	A	A	70	-	-	-	C1
M4	(F)285/30ZR20 (99Y)	XL/RF ADVAN Sport V107E I ★	D	A	A	72	-	-	-	C1
	(R)295/25ZR21 (96Y)	XL/RF ADVAN Sport V107E ★	D	A	A	70	-	-	-	C1
	(F)275/40ZR18 (103Y)	XL ADVAN Sport V107E ★	D	A	B	71	-	-	-	C1
M5	(R)285/35ZR19 (103Y)	XL/RF ADVAN Sport V107E ★	C	A	A	71	-	-	-	C1
	(F)275/40ZR19 (105Y)	XL/RF ADVAN Sport V105 ★	D	A	B	72	-	-	-	C1
(R)285/40ZR19 (107Y)	XL/RF ADVAN Sport V105E ★	C	A	B	74	-	-	-	C1	

CITROËN										
Modèle	Description pneumatique	Profil								C
C4 Aircross	215/70R16 100H	GEOLANDAR G033	C	B	B	71	-	-	-	C1

FIAT										
Modèle	Description pneumatique	Profil								C
124 Spider	195/50R16 84V	ADVAN Sport V105	D	C	B	71	-	-	-	C1

HONDA										
Modèle	Description pneumatique	Profil								C
Accord	225/50R17 98V	RF YOKOHAMA dB E70D	D	C	B	72	-	-	-	C1
CR-Z	195/55R16 87V	ADVAN A10E	D	C	B	71	-	-	-	C1
Honda e	(F)185/60R16 86H	RF BluEarth-A AE50	C	C	B	68	-	-	-	C1
	(R)205/55R16 91V	RF BluEarth-A AE50	C	C	B	71	-	-	-	C1
Insight	185/60R15 84H	BluEarth E50CA	C	C	B	69	-	-	-	C1
	175/65R15 84T	YOKOHAMA S71B	C	C	B	70	-	-	-	C1
Jazz	175/65R14 82T	ASPEC A349G	D	C	B	70	-	-	-	C1
	175/65R15 84T	YOKOHAMA S71A	C	C	B	70	-	-	-	C1
	185/55R16 87H	XL BluEarth-A AE50	C	C	A	68	-	-	-	C1
ZR-V	185/60R15 88H	XL BluEarth-FE AE30	B	B	A	67	-	-	-	C1
	225/55R18 98H	ADVAN dB V552	C	A	A	67	-	-	-	C1

INFINITI										
Modèle	Description pneumatique	Profil								C
Q30/QX30	235/50R18 97V	C.drive2 AC02A	C	C	B	71	-	-	-	C1

ISUZU										
Modèle	Description pneumatique	Profil								C
D-Max	205R16C 110/108S RHD	GEOLANDAR G97A	C	B	B	70	-	-	-	C2

JEEP										
Modèle	Description pneumatique	Profil								C
Cherokee	245/65R17 107H	GEOLANDAR SUV G055	C	C	B	71	-	-	-	C1

ADVAN V61A

BluEarth-GT AE51B

GEOLANDAR G91F


Pour plus d'informations sur l'étiquette européenne des pneus, les données d'étiquetage des pneus, l'équipement d'origine et d'autres détails techniques sur nos pneus d'origine, veuillez consulter la section OE ci-dessous ou consulter le site Web de YOKOHAMA www.yokohama.eu

LEXUS

Modèle	Description pneumatique	Profil						C	
CT	215/45R17 87W RF	YOKOHAMA dB E70J	D	B	B	70	-	-	C1
	205/55R16 91V	ADVAN A460J	D	C	B	71	-	-	C1
	195/65R15 91H	YOKOHAMA dB E70J	D	C	B	70	-	-	C1
ES	215/55R17 93V	YOKOHAMA dB E70B	D	C	B	70	-	-	C1
	215/55R17 94V	BluEarth GT AE51B LHD/RHD	C	C	A	67	-	-	C1
GS	225/50R17 94W	ADVAN A10F	D	C	B	71	-	-	C1
		ADVAN A10E	D	C	B	71	-	-	C1
IS	225/45R17 91W	BluEarth E51A/B	D	C	B	70	-	-	C1
LX	285/60R18 116V	GEOLANDAR G94BV	C	C	B	73	-	-	C1
	265/65R18 114V	GEOLANDAR A/T G031	C	C	B	72	-	-	C1
	265/50R22 112V	XL/RF GEOLANDAR X-CV G057B	B	C	B	72	-	-	C1
NX	225/60R18 100H	BluEarth E51B	D	C	B	70	-	-	C1
		BluEarth E51A	D	C	B	70	-	-	C1
	235/60R18 103H	BluEarth-XT ZPS AE61E	B	C	B	69	-	-	C1
		BluEarth-XT AE61E	B	C	B	69	-	-	C1
	225/65R17 102H	GEOLANDAR G91AV	C	D	B	71	-	-	C1
RX	235/60R19 103V	ADVAN V61F	B	C	A	67	-	-	C1
RZ	(F)235/60R18 103H	ADVAN V61A	A	B	A	68	-	-	C1
	(R)255/55R18 105V	ADVAN V61A	B	B	B	70	-	-	C1

LOTUS

Modèle	Description pneumatique	Profil						C	
Elise (Sport/ Sport 220/ Sprint/ Sprint 220)	(F)195/50R16 84W	ADVAN Sport V105 OE	D	C	B	71	-	-	C1
	(R)225/45R17 91W	ADVAN Sport V105 MO	D	B	B	71	-	-	C1
Elise (Cup 250)	(F)195/50R16 88W	XL/RF ADVAN A052	D	B	B	71	-	-	C1
	(R)225/45R17 94W	XL/RF ADVAN A052	D	A	B	71	-	-	C1

MAZDA

Modèle	Description pneumatique	Profil						C	
CX-30	215/65R16 98H	BluEarth-GT AE51E LHD	B	B	A	68	-	-	C1
CX-5	225/65R17 102V	GEOLANDAR G98FV	C	B	B	70	-	-	C1
		GEOLANDAR G98GV	C	B	B	70	-	-	C1
CX-60	235/60R18 103V	ADVAN V61B	B	B	A	68	-	-	C1
	235/60R18 107V	XL ADVAN V61E	B	B	B	70	-	-	C1
CX-70	265/55R19 109V	ADVAN V61G	B	B	A	69	-	-	C1
CX-8	225/65R17 102H	GEOLANDAR G98GV	C	B	B	70	-	-	C1
CX-9	P255/60R18 107H	RF GEOLANDAR H/T G056B	C	C	B	72	-	-	C1
CX-90	265/55R19 109V	ADVAN V61G	B	B	A	69	-	-	C1

MAZDA

(2/2)

Modèle	Description pneumatique	Profil						C	
Mazda 2	185/60R14 82H	ASPEC A300	C	B	B	69	-	-	C1
	185/65R15 88T	BluEarth-GT AE51D	B	B	A	67	-	-	C1
Mazda 3	195/65R15 91H	ASPEC A349A	D	B	B	70	-	-	C1
	205/60R16 92V	BluEarth-GT AE51E LHD/RHD	B	C	A	67	-	-	C1
MX-5	195/50R16 84V	ADVAN Sport V105	D	C	B	71	-	-	C1

MERCEDES-BENZ

(1/2)

Modèle	Description pneumatique	Profil						C	
A-Class (W176)	225/45R17 91W	ADVAN Sport V105 MO	D	B	B	71	-	-	C1
	225/45R17 91V	C.drive2 AC02A MO	D	C	B	70	-	-	C1
	205/55R16 91V	C.drive2 AC02A MO	C	C	B	70	-	-	C1
	205/55R16 91H	C.drive2 AC02A MO	C	C	B	70	-	-	C1
B-Class (W246)	225/45R17 91W	ADVAN Sport V105 MO	D	B	B	71	-	-	C1
	225/45R17 91V	C.drive2 AC02A MO	D	C	B	70	-	-	C1
	205/55R16 91V	C.drive2 AC02A MO	C	C	B	70	-	-	C1
	205/55R16 91H	C.drive2 AC02A MO	C	C	B	70	-	-	C1
C-Class (BR205)	225/50R17 94W	ADVAN Sport V105 MO	B	B	B	71	-	-	C1
	(F)225/45R18 95Y	XL/RF ADVAN Sport V105 MO	C	B	B	72	-	-	C1
	(R)245/40R18 97Y	XL/RF ADVAN Sport V105 MO	C	B	B	72	-	-	C1
C-Class (BR204)	(R)245/40R17 91W	ADVAN Sport V105 MO	D	A	B	71	-	-	C1
	225/45R17 91W	ADVAN Sport V103S MO	D	B	B	71	-	-	C1
	205/55R16 91W	ADVAN Sport V105 MO	C	B	B	71	-	-	C1
	(F)205/55R16 91W	ADVAN Sport V105 MO	C	B	B	71	-	-	C1
	(R)225/50R16 92W	ADVAN Sport V105 MO	D	B	B	71	-	-	C1
	205/55R16 91V	ADVAN Sport V103S MO	D	B	B	71	-	-	C1
		ADVAN Sport V105 MO	C	B	B	71	-	-	C1
CLA (C117)	225/45R17 91W	ADVAN Sport V105 MO	D	B	B	71	-	-	C1
CLS (C218)	(R)285/35R18 97Y	ADVAN Sport V105 MO	D	A	B	73	-	-	C1
	255/40R18 99Y	XL/RF ADVAN Sport V105 MO	D	A	B	73	-	-	C1
CLS-Shooting Brake (X218)	(R)285/35R18 97Y	RF ADVAN Sport V105 MO	D	A	B	73	-	-	C1
G-Class (BR463)	265/60R18 110V	GEOLANDAR H/T G038G	D	D	B	70	-	-	C1
	235/50R18 97V	C.drive2 AC02A MO	C	C	B	71	-	-	C1
GLA (X156)	235/60R18 103V	RF ADVAN Sport V105 MO	B	B	B	71	-	-	C1
GLC (X253)	235/55R19 101V	RF ADVAN Sport V105 MO	C	B	B	71	-	-	C1
	235/60R18 103V	RF ADVAN Sport V105 MO	B	B	B	71	-	-	C1
S-Class (BR222)	245/50R18 100W	ADVAN Sport V105C MO	B	A	B	71	-	-	C1

AO = Marquage « Audi Original »
 AOE = Marquage « Audi Original Extended » (Caractéristiques des pneus Runflat)
 RO1 = Marquage Audi quattro
 ★ = Marquage BMW
 I ★ = Marquage BMW
 MO = Marquage « Mercedes Original »
 MOE = Marquage « Mercedes Original Extended » (Caractéristiques des pneus Runflat)
 MO1 = Mercedes-AMG Original
 OE = Equipement d'origine

SF = SILENTFOAM : Cette mousse de polyuréthane vise à réduire la résonance des cavités des pneus
 LHD = Conduite à gauche
 RHD = Conduite à droite
 RSC = (Runflat System Component) : pneu runflat
 RF = Renforcé
 XL = Pneu renforcé
 ZPS = Zero Pressure System (Caractéristiques des pneus Runflat)
 (F) = Essieu avant
 (R) = Essieu arrière
 - = Le pneu ne porte pas ce pictogramme, symbole ou marque

Voir la section « Informations techniques » pour savoir comment lire le Code des pneus.

Pour obtenir des informations sur la date de début et de fin de production des pneus disponibles, des informations sur l'identifiant du type de pneu et d'autres aspects techniques, veuillez vous reporter à la fiche d'information produit officielle, qui peut vous être fournie par votre revendeur de pneus.
 Un lien vers la partie publique de la base de données européenne des produits pour l'étiquetage énergétique (EPREL), où vous pouvez accéder à la fiche d'information sur le produit et à l'étiquette européenne du pneu, est également fourni par le site Web de YOKOHAMA (www.yokohama.eu).


Classe d'efficacité énergétique

La classe d'efficacité énergétique va de A (la plus efficace) à E (la moins efficace). Un pneu haut de gamme a moins de résistance au roulement et nécessite donc moins d'énergie pour déplacer le véhicule. Cela se traduit par une baisse des coûts énergétiques (combustibles fossiles ou électrique).


Classe d'adhérence sur sol mouillé

L'adhérence sur sol mouillé décrit les performances d'un pneu dans des conditions humides et ses classes vont également de A (distance de freinage plus courte sur asphalte mouillé) à E (plus longue).


Classe de bruit de roulement externe et valeur mesurée (dB)

La classe de bruit de roulement externe va de A (moins de bruit à l'extérieur du véhicule) à C (bruit le plus élevé). Le bruit de roulement externe, causé par les pneus, est mesuré en décibels. Ce bruit est différent du « bruit de cavité », qui est le bruit transmis des jantes à l'intérieur de la voiture.



Dans le cadre de la nouvelle réglementation, en plus de l'ancienne étiquette des pneus, il existe également des options pour inclure une icône relative à l'adhérence sur des conditions de verglas et/ou des conditions de neige sévère dans la partie inférieure de l'étiquette des pneus (à côté du pictogramme de bruit de roulement externe) pour les pneumatiques qui satisfont aux valeurs minimales de l'indice d'adhérence sur la neige ou aux valeurs minimales de l'indice d'adhérence sur le verglas.



Les pneus adaptés à des conditions Hiver sévères portent le pictogramme d'adhérence sur la neige (« Flocon de neige de la montagne des 3 pics ») ou le symbole « alpin » qui est également présent sur le flanc de ces pneus. Les pneus hiver nordiques destinés à être utilisés sur des surfaces glacées comporteront un symbole (pictogramme d'adhérence sur la glace) qui représente une stalagmite de glace.

Equipement d'origine

ADVAN Sport V107**ADVAN Sport V105**

MERCEDES-BENZ (2/2)

Modèle	Description pneumatique	Profil		C
S-Class Coupé (C217)	245/50R18 100W	ADVAN Sport V105C MO	B A B 71 - -	C1
	(R)285/30ZR19 (98Y) XL/RF	ADVAN Sport V105 MO	D A B 74 - -	C1
SL (R231)	255/35ZR19 (96Y) XL/RF	ADVAN Sport V105 MO	D A B 73 - -	C1
	(R)285/35R18 97Y	ADVAN Sport V105+ MO	D A B 73 - -	C1
SLC (R172)	225/45R17 91W	ADVAN Sport V105 MO	D B B 71 - -	C1
	(R)245/40R17 91W	ADVAN Sport V105 MO	D A B 71 - -	C1
	225/50R16 92W	ADVAN Sport V105 MO	D B B 71 - -	C1
	225/50R16 92V	ADVAN Sport V105 MO	D B B 71 - -	C1
	205/55R16 91W	ADVAN Sport V105 MO	C B B 71 - -	C1
	205/55R16 91V	ADVAN Sport V105 MO	C B B 71 - -	C1

MITSUBISHI (2/2)

Modèle	Description pneumatique	Profil		C
Outlander	235/60R18 103H	GEOLANDAR X-CV G99B	B B B 70 - -	C1
		GEOLANDAR G033	C B B 71 - -	C1
	215/70R16 100H	GEOLANDAR G033V	C B B 71 - -	C1
Outlander PHEV	225/55R18 98H	BluEarth E70BZ	D B B 70 - -	C1
Pajero	265/65R17 112H	GEOLANDAR G902	D C B 72 - -	C1
	265/70R16 112S	GEOLANDAR G039	C C B 72 - -	C1
	235/80R16 109S	GEOLANDAR G039	D C B 70 - -	C1
Pajero Sport	265/70R16 112S	GEOLANDAR G94CV	C C B 72 - -	C1

MERCEDES-AMG

Modèle	Description pneumatique	Profil		C
CLS (C257)	(F)245/35ZR20 (95Y) XL	ADVAN Sport V105 MO	D A B 72 - -	C1
	(R)275/30ZR20 (97Y) XL	ADVAN Sport V105 MO	D A B 73 - -	C1
	(F)245/40ZR19 (98Y) XL	ADVAN Sport V105 MO	D A B 72 - -	C1
	(R)275/35ZR19 (100Y) XL	ADVAN Sport V105 MO	D A B 73 - -	C1
E-Class (BR213)	(F)245/35ZR20 (95Y) XL/RF	ADVAN Sport V105 MO	D A B 72 - -	C1
	(R)275/30ZR20 (97Y) XL/RF	ADVAN Sport V105 MO	D A B 73 - -	C1
	(F)245/40ZR19 (98Y) XL/RF	ADVAN Sport V105 MO	D A B 72 - -	C1
	(R)275/35ZR19 (100Y) XL/RF	ADVAN Sport V105 MO	D A B 73 - -	C1
EQS (BR297)	275/35R22 104Y XL/RF	ADVAN Sport V107C MO1 SF	C A B 72 - -	C1
G-Class (W463)	275/50R20 113W RF	ADVAN S.T. V802 MO	D B B 72 - -	C1
	285/55R18 113V	AVS S/T type-1 V801	D D B 74 - -	C1
GLA (H247)	235/50ZR19 99Y	ADVAN Sport V107F MO1	C A B 70 - -	C1
	255/35ZR21 98Y XL/RF	ADVAN Sport V107F MO1	D A A 70 - -	C1
GLB (X247)	255/35ZR21 98Y XL/RF	ADVAN Sport V107F MO1	D A A 70 - -	C1
GLE (W167)	(F)285/40ZR22 110Y XL/RF	ADVAN Sport V107C MO1	C A A 71 - -	C1
	(R)325/35ZR22 114Y XL/RF	ADVAN Sport V107D MO1	C A A 72 - -	C1
	275/50ZR20 113Y XL/RF	ADVAN Sport V107D MO1	C A B 72 - -	C1
GLS (X167)	(F)285/45ZR22 114Y XL/RF	ADVAN Sport V107C MO1	C A A 71 - -	C1
	(R)325/40ZR22 114Y	ADVAN Sport V107D MO1	C A B 72 - -	C1
ML (W164)	295/40ZR20 106Y RF	ADVAN Sport V103A MO	D B B 74 - -	C1

NISSAN

Modèle	Description pneumatique	Profil		C
JUKE	215/55R17 94V	YOKOHAMA dB E70N	D B B 70 - -	C1
	205/60R16 92H	YOKOHAMA dB E70L	D B B 70 - -	C1
Murano	235/55R20 102V RF	ADVAN Sport V103B	D B B 71 - -	C1
X-Trail	225/65R17 102H	GEOLANDAR G91AV	C D B 71 - -	C1
		GEOLANDAR G98EV	C C B 70 - -	C1
	235/60R18 103H	GEOLANDAR X-CV G99A	B B B 69 - -	C1
370 Z	(F)225/50R18 95W	ADVAN Sport V103E LHD/RHD	D B B 71 - -	C1
	(R)245/45R18 96W	ADVAN Sport V103F LHD/RHD	D B B 71 - -	C1

PEUGEOT

Modèle	Description pneumatique	Profil		C
4008	215/70R16 100H	GEOLANDAR G033	C B B 71 - -	C1

PORSCHE (1/2)

Modèle	Description pneumatique	Profil		C
718 Boxster (982)	(F)235/40ZR19 (92Y)	ADVAN Sport V105 N0	D A B 71 - -	C1
	(R)265/40ZR19 (98Y)	ADVAN Sport V105W N0	D A B 72 - -	C1
718 Cayman (982)	(F)235/40ZR19 (92Y)	ADVAN Sport V105 N0	D A B 71 - -	C1
	(R)265/40ZR19 (98Y)	ADVAN Sport V105W N0	D A B 72 - -	C1
911 Carrera (991 II)	(F)235/40ZR19 (92Y)	ADVAN Sport V105 N0	D A B 71 - -	C1
	(R)295/35ZR19 (100Y)	ADVAN Sport V105E N0	D A B 74 - -	C1
911 Carrera 4 (997)	(R)295/35ZR18 (99Y)	ADVAN Sport V103S N-1	D B B 74 - -	C1
Panamera (G1 II)	(F)255/40ZR20 (101Y) XL/RF	ADVAN Sport V105 N-0	D A B 73 - -	C1
	(R)295/35ZR20 (105Y) XL/RF	ADVAN Sport V105W N-0	D A B 74 - -	C1
Panamera (G2)	(F)275/40ZR20 (106Y) XL/RF	ADVAN Sport V105 N0	C A A 70 - -	C1
	(R)315/35ZR20 (110Y) XL/RF	ADVAN Sport V105W N0	C A A 70 - -	C1
Cayenne (E1)	275/40R20 106Y XL	ADVAN Sport V103B N-0	D B B 73 - -	C1
	275/45R19 108Y XL	ADVAN Sport V103B N-0	D B B 73 - -	C1
Cayenne (E1 II)	295/35R21 107Y XL	ADVAN Sport V103B N-0	D B B 74 - -	C1
	275/40R20 106Y XL	ADVAN Sport V103B N-0	D B B 73 - -	C1
	275/45R19 108Y XL	ADVAN Sport V103B N-0	D B B 73 - -	C1
Cayenne (E2)	295/35R21 107Y XL	ADVAN Sport V103B N-1	D B B 74 - -	C1
	275/45R20 110Y XL	ADVAN Sport V103H N-0	D B B 73 - -	C1
Cayenne (E2 II)	295/35R21 107Y XL	ADVAN Sport V105T N-2	D A B 74 - -	C1
	275/45R20 110Y XL	ADVAN Sport V103H N-0	D B B 73 - -	C1

MITSUBISHI (1/2)

Modèle	Description pneumatique	Profil		C
ASX	215/60R17 96H	ASPEC A349A	D C B 71 - -	C1
	215/65R16 98H	ASPEC A349A	C C B 71 - -	C1
Eclipse Cross	225/55R18 98H	BluEarth E70BZ	D B B 70 - -	C1
Eclipse Cross PHEV	225/55R18 98H	BluEarth E70CZ	C B B 70 - -	C1
Grandis	215/55R17 94V	ASPEC A349A	D C B 71 - -	C1
Lancer	215/45R18 89W	ADVAN A10A	D C B 71 - -	C1
	205/60R16 92H	ADVAN A460L	D C B 71 - -	C1
Space Star	175/55R15 77V	BluEarth A34LZ	D B B 69 - -	C1
	165/65R14 79S	BluEarth A34LZ	C C B 68 - -	C1

ADVAN V61A

BluEarth-GT AE51B

GEOLANDAR G91F


Pour plus d'informations sur l'étiquette européenne des pneus, les données d'étiquetage des pneus, l'équipement d'origine et d'autres détails techniques sur nos pneus d'origine, veuillez consulter la section OE ci-dessous ou consulter le site Web de YOKOHAMA www.yokohama.eu

PORSCHE (1/2)					SUZUKI									
Modèle	Description pneumatique	Profil				C	Modèle	Description pneumatique	Profil				C	
Cayenne (E3PA)	(F)285/40ZR22 (110Y) XL/RF	ADVAN Sport V107D NC0	C	B	A	69	Swift	175/65R15 84H	BluEarth AE01J	B	C	B	69	
	(R)315/35ZR22 (111Y) XL/RF	ADVAN Sport V107D NC0	C	A	A	72		BluEarth AE01J	C	C	B	69		
Cayenne (E3)	(F)285/35ZR22 (106Y) XL	ADVAN Sport V105 N0	C	A	B	74	Swift Sport	195/50R16 84V	ADVAN A13C	D	C	A	66	
	(R)315/30ZR22 (107Y) XL	ADVAN Sport V105E N0	C	A	B	73	Across	235/55R19 101V	AVID GT S35	B	C	B	70	
RENAULT					TOYOTA									
Modèle	Description pneumatique	Profil				C	Modèle	Description pneumatique	Profil				C	
Twingo GT	(F)185/45R17 78H	RF	BluEarth-A AE50	D	C	B	68	Auris/Corolla	205/55R16 91V	ADVAN A460J	D	C	B	71
	(R)205/40R17 80H		BluEarth-A AE50	D	C	A	67		195/65R15 91H	ASPEC A349G	D	C	B	70
SMART					bZ4X									
Modèle	Description pneumatique	Profil				C	Camry	215/55R17 93V	YOKOHAMA dB E70B	D	C	B	70	
fortwo BRABUS (BR453)	(F)185/50R16 81H	RF	BluEarth-A AE50	D	C	B		68	215/60R16 95V	YOKOHAMA dB E70B	D	B	B	70
	(R)205/40R17 80H	RF	BluEarth-A AE50	D	C	A	67	215/55R17 94V	BluEarth GT AE51B	C	C	A	67	
fortwo BRABUS (BR451)	(F)175/50R16 77T	RF	S.drive AS01 MO	D	C	B	69	205/65R16 95H	BluEarth GT AE51A	C	C	A	67	
	(R)225/35R17 86Y	XL	S.drive AS01 OE	D	C	B	72	GT86	205/55R16 91V	YOKOHAMA dB E70JC	D	C	B	70
forfour BRABUS (BR453)	(F)185/45R17 78H	RF	BluEarth-A AE50	D	C	B	68	Hiace	235/65R16C 115/113T	BluEarth-Van RY55A	C	B	A	69
	(R)205/40R17 80H	RF	BluEarth-A AE50	D	C	A	67	Land Cruiser 200	285/60R18 116V	GEOLANDAR G94BV	C	C	B	73
Subaru BR-Z	205/55R16 91V		YOKOHAMA dB E70JC	D	C	B	70	285/65R17 116H	GEOLANDAR G94B	C	C	B	73	
	225/60R17 99H		GEOLANDAR G91L	B	B	B	70	Land Cruiser 300	265/65R18 114V	GEOLANDAR A/T G031	C	C	B	72
Crosstrek	215/55R17 94V		GEOLANDAR G900A	D	C	B	71	Prius	195/60R17 90H	BluEarth-FE AE30D	A	C	A	67
	225/55R17 97V		GEOLANDAR G95A	C	C	B	71	195/50R19 88H	BluEarth-GT AE51J	C	A	B	71	
Forester	225/60R17 99V		GEOLANDAR G91F	B	C	B	71	215/45R17 87W	BluEarth E70WZ	D	C	B	70	
	215/60R16 95V		GEOLANDAR G900	D	C	B	71	BluEarth GT AE51G	C	C	A	68		
Impreza	225/40R18 92W	XL/RF	ADVAN Sport V105G LHD	D	B	B	72	Prius+	205/60R16 92V	ADVAN dB V551V	C	B	B	71
	205/50R17 89V	XL/RF	ADVAN Sport V105F RHD	D	B	B	72	RAV 4	235/55R18 100H	GEOLANDAR G91AV	C	D	B	71
Legacy	205/55R16 89V		ADVAN A10E	D	C	B	71	225/65R17 102H	GEOLANDAR G91AV	C	D	B	71	
	205/55R16 91V		YOKOHAMA dB E70JC	D	C	B	70	235/55R19 101V	AVID GT S35	B	C	B	70	
Outback	215/50R17 91V		ADVAN A10E	C	D	B	71	Urban Cruiser	195/60R16 89H	YOKOHAMA dB E70E	C	C	B	70
	225/55R18 98V		YOKOHAMA dB E70B	D	C	B	70	Yaris	205/45R17 84W	YOKOHAMA dB E70D	D	C	B	70
Solterra	215/55R17 94V		GEOLANDAR G900A	D	C	B	71	195/50R16 84V	YOKOHAMA dB E70C	D	C	B	70	
	225/60R17 99V		GEOLANDAR G95A	C	C	B	71	Hilux	265/65R17 112S	GEOLANDAR A/T G94CV	B	B	B	72
WRX (STI)	225/65R17 102H		GEOLANDAR G98C	B	C	B	71	GEOLANDAR A/T G94DV	B	B	B	72		
	235/60R18 103H		ADVAN V61A	A	B	A	68	VOLKSWAGEN						
XV	245/35R19 89W		ADVAN Sport V105G	D	B	B	70	Modèle	Description pneumatique	Profil				C
	225/55R17 97V		GEOLANDAR G95A	C	C	B	71	Touareg	275/40R20 106Y	XL	ADVAN Sport V103B N-0	D	B	B
	225/60R17 99H		BluEarth E70GZ	B	C	B	70	275/45R19 108Y	XL	ADVAN Sport V103B N-0	D	B	B	73

MO = Marquage « Mercedes Original »
 MO1 = Mercedes-AMG Original
 N0 = Marquage Porsche
 N-0 = Marquage Porsche
 N-1 = Marquage Porsche
 N-2 = Marquage Porsche
 NC0 = Marquage Porsche
 OE = Equipement d'origine

SF = SILENTFOAM : Cette mousse de polyuréthane vise à réduire la résonance des cavités des pneus
 LHD = Conduite à gauche
 RHD = Conduite à droite
 XL = Pneu renforcé
 RF = Renforcé
 (F) = Essieu avant
 (R) = Essieu arrière
 - = Le pneu ne porte pas ce pictogramme, symbole ou marque

Voir la section « Informations techniques » pour savoir comment lire le Code des pneus.

Pour obtenir des informations sur la date de début et de fin de production des pneus disponibles, des informations sur l'identifiant du type de pneu et d'autres aspects techniques, veuillez vous reporter à la fiche d'information produit officielle, qui peut vous être fournie par votre revendeur de pneus. Un lien vers la partie publique de la base de données européenne des produits pour l'étiquetage énergétique (EPREL), où vous pouvez accéder à la fiche d'information sur le produit et à l'étiquette européenne du pneu, est également fourni par le site Web de YOKOHAMA (www.yokohama.eu).


Classe d'efficacité énergétique

La classe d'efficacité énergétique va de A (la plus efficace) à E (la moins efficace). Un pneu haut de gamme a moins de résistance au roulement et nécessite donc moins d'énergie pour déplacer le véhicule. Cela se traduit par une baisse des coûts énergétiques (combustibles fossiles ou électricité).


Classe d'adhérence sur sol mouillé

L'adhérence sur sol mouillé décrit les performances d'un pneu dans des conditions humides et ses classes vont également de A (distance de freinage plus courte sur asphalte mouillé) à E (plus longue).


Classe de bruit de roulement externe et valeur mesurée (dB)

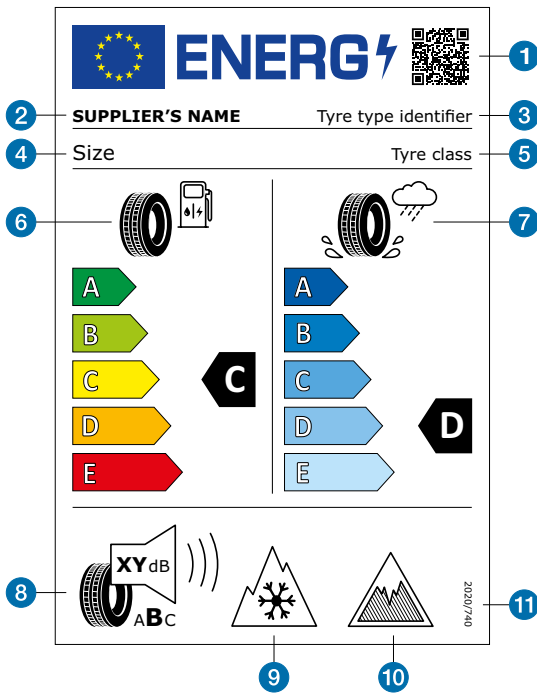
La classe de bruit de roulement externe va de A (moins de bruit à l'extérieur du véhicule) à C (bruit le plus élevé). Le bruit de roulement externe, causé par les pneus, est mesuré en décibels. Ce bruit est différent du « bruit de cavité », qui est le bruit transmis des jantes à l'intérieur de la voiture.



Dans le cadre de la nouvelle réglementation, en plus de l'ancienne étiquette des pneus, il existe également des options pour inclure une icône relative à l'adhérence sur des conditions de verglas et/ou des conditions de neige sévère dans la partie inférieure de l'étiquette des pneus (à côté du pictogramme de bruit de roulement externe) pour les pneumatiques qui satisfont aux valeurs minimales de l'indice d'adhérence sur la neige ou aux valeurs minimales de l'indice d'adhérence sur le verglas.

Les pneus adaptés à des conditions Hiver sévères portent le pictogramme d'adhérence sur la neige (« Flocon de neige de la montagne des 3 pics ») ou le symbole « alpin » qui est également présent sur le flanc de ces pneus. Les pneus hiver nordiques destinés à être utilisés sur des surfaces glacées comporteront un symbole (pictogramme d'adhérence sur la glace) qui représente une stalagmite de glace.

Label pneumatique européen



- | | | |
|---|---|---|
| 1 QR code | 5 Classe de pneu : c'est-à-dire C1, C2 ou C3 | valeur (exprimée en dB(A) et arrondie à l'entier le plus proche) et classe de performance |
| 2 Marque du fournisseur | 6 Pictogramme de rendement énergétique, échelle et classe de performance | 9 Pictogramme d'utilisation sur route Hiver (Pictogramme nécessaire pour la loi montagne) |
| 3 Identification du type de pneumatique = Numéro d'article en référence à YOKOHAMA | 7 Pictogramme d'adhérence sur sol mouillé, échelle et classe de performance | 10 Pictogramme d'utilisation sur route glacée (Pneus C1 uniquement) |
| 4 Désignation de la taille des pneus, indice de la capacité de charge et symbole de la catégorie de vitesse | 8 Pictogramme de bruit de roulement externe, | 11 Le numéro de série du présent règlement « 2020/740 » |

En 2012, L'union Européenne a introduit une classification claire et commune des performances des pneus pour la résistance au roulement, le freinage sur sol mouillé et le bruit extérieur. Les étiquetages aident les consommateurs à prendre des décisions éclairées lorsqu'ils achètent des pneus car ils peuvent facilement définir leur choix prioritaire en fonction des paramètres.

Le règlement (CE) n° 1222/2009 a introduit pour la première fois l'obligation de mettre sur le marché de l'UE les pneumatiques pour voitures et camionnettes munis d'un autocollant portant l'étiquette. Ce règlement a été annulé et remplacé par le règlement (UE) 2020/740 avec une entrée en vigueur le 1er mai 2021. Il établissait un cadre pour la transmission d'informations harmonisées sur les paramètres des pneumatiques grâce à l'étiquetage, afin de permettre aux utilisateurs finaux de prendre une décision éclairée lors de l'achat de pneumatiques, dans le but d'accroître l'efficacité économique et environnementale du transport routier en promouvant des pneumatiques efficaces en carburant, sûrs et peu bruyants.

Les pneus ne sont plus autorisés dans les classes F et G pour la résistance au roulement et pour l'adhérence sur sol mouillé, c'est pourquoi la nouvelle échelle ne compte que 5 classes (A à E). Les nouveaux symboles énergétiques suggèrent mieux que l'efficacité énergétique est applicable à la fois aux véhicules thermiques et aux véhicules électriques. Dans la partie inférieure, la classe de bruit de roulement externe est toujours indiquée, y compris la valeur mesurée du niveau de bruit externe en décibels.



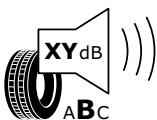
Classe d'efficacité énergétique

La classe d'efficacité énergétique va de A (la plus efficace) à E (la moins efficace). Un pneu haut de gamme a moins de résistance au roulement et nécessite donc moins d'énergie pour déplacer le véhicule. Cela se traduit par une baisse des coûts énergétiques (combustibles fossiles ou électricité).



Classe d'adhérence sur sol mouillé

L'adhérence sur sol mouillé décrit les performances d'un pneu dans des conditions humides et ses classes vont également de A (distance de freinage plus courte sur asphalte mouillé) à E (plus longue).



Classe de bruit de roulement externe et valeur mesurée (dB)

La classe de bruit de roulement externe va de A (moins de bruit à l'extérieur du véhicule) à E (bruit le plus élevé). Le bruit de roulement externe, causé par les pneus, est mesuré en décibels. Ce bruit est différent du « bruit de cavité », qui est le bruit transmis des jantes à l'intérieur de la voiture.

Dans le cadre de la nouvelle réglementation, en plus de l'ancienne étiquette des pneus, il existe également des options pour inclure une icône relative à l'adhérence sur des conditions de verglas et/ou des conditions de neige sévère dans la partie inférieure de l'étiquette des pneus (à côté du pictogramme de bruit de roulement externe) pour les pneumatiques qui satisfont aux valeurs minimales de l'indice d'adhérence sur la neige ou aux valeurs minimales de l'indice d'adhérence sur le verglas.



Les pneus adaptés à des conditions Hiver sévères portent le pictogramme d'adhérence sur la neige (« Flocon de neige de la montagne des 3 pics ») ou le symbole « alpin » qui est également présent sur le flanc de ces pneus. Les pneus hiver nordiques destinés à être utilisés sur des surfaces glacées comporteront un symbole (pictogramme d'adhérence sur la glace) qui représente une stalagmite de glace.

Le QR code, à lire avec un smartphone ou un autre lecteur adapté, est destiné à fournir cette information et des informations supplémentaires pour chaque identifiant de type de pneu individuel via un lien vers la partie publique de la nouvelle base de données européenne des produits pour l'étiquetage énergétique (EPREL). Un lien vers cette base de données est également fourni via le site Web de YOKOHAMA (www.yokohama.eu). Vous pouvez également obtenir les informations de la base de données sous forme imprimée auprès de votre revendeur de pneus.

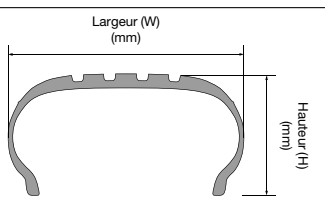
D'autres éléments de l'étiquette sont le nom commercial ou la marque du fournisseur, l'identifiant du type de pneu, la désignation de la taille du pneu, l'indice de capacité de charge et le symbole de catégorie de vitesse, la classe de pneu et en outre le numéro de série du règlement (dans la partie inférieure de l'étiquette du pneu).

Informations techniques / Pour votre confort et votre sécurité

Ratio (série)

La série d'un pneumatique est le rapport (ou ratio) entre la largeur d'un pneu (W) par sa hauteur de section (H).

$$\text{Ratio (série) (\%)} = \frac{H}{W} \times 100$$



Symbole de catégorie de vitesse

Le symbole de catégorie de vitesse fait référence aux capacités de vitesse maximale du pneu. Elle n'est valable que pour les pneus correctement gonflés et chargés dans la limite de leur indice de capacité de charge assigné.

Symbole de catégorie de vitesse	Vitesse (en km/h)
N	140
P	150
Q	160
R	170
S	180
T	190
H	210
V	240
W	270
Y	300
(Y)	plus de 300

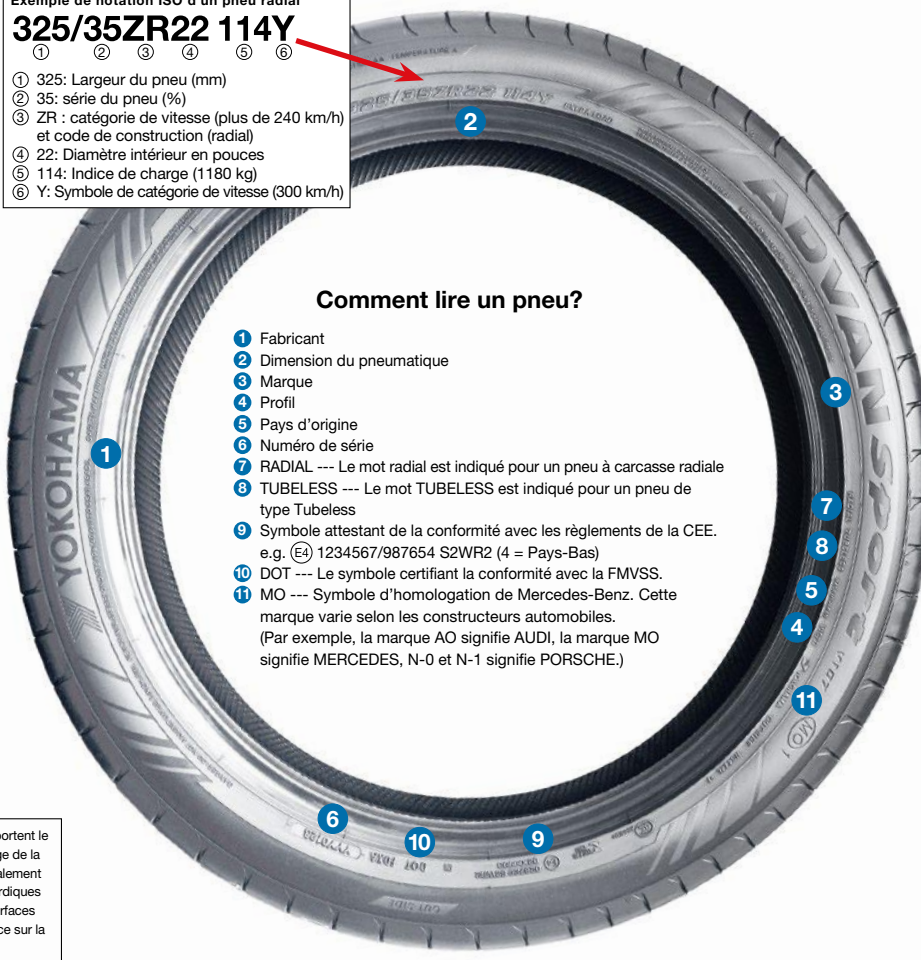
Indice de charge

L'indice de charge est la capacité de charge maximale d'un pneu dans des conditions spécifiques.

LI	kg	LI	kg	LI	kg
61	257	81	462	101	825
62	265	82	475	102	850
63	272	83	487	103	875
64	280	84	500	104	900
65	290	85	515	105	925
66	300	86	530	106	950
67	307	87	545	107	975
68	315	88	560	108	1000
69	325	89	580	109	1030
70	335	90	600	110	1060
71	345	91	615	111	1090
72	355	92	630	112	1120
73	365	93	650	113	1150
74	375	94	670	114	1180
75	387	95	690	115	1215
76	400	96	710	116	1250
77	412	97	730	117	1285
78	425	98	750	118	1320
79	437	99	775	119	1360
80	450	100	800	120	1400
				121	1450
				122	1500
				123	1550

Exemple de notation ISO d'un pneu radial
325/35ZR22 114Y

- 325: Largeur du pneu (mm)
- 35: série du pneu (%)
- ZR : catégorie de vitesse (plus de 240 km/h) et code de construction (radial)
- 22: Diamètre intérieur en pouces
- 114: Indice de charge (1180 kg)
- Y: Symbole de catégorie de vitesse (300 km/h)



Comment lire un pneu?

- Fabricant
- Dimension du pneumatique
- Marque
- Profil
- Pays d'origine
- Numéro de série
- RADIAL --- Le mot radial est indiqué pour un pneu à carcasse radiale
- TUBELESS --- Le mot TUBELESS est indiqué pour un pneu de type Tubeless
- Symbole attestant de la conformité avec les règlements de la CEE. e.g. (E4) 1234567/987654 S2WR2 (4 - Pays-Bas)
- DOT --- Le symbole certifiant la conformité avec la FMVSS.
- MO --- Symbole d'homologation de Mercedes-Benz. Cette marque varie selon les constructeurs automobiles. (Par exemple, la marque AO signifie AUDI, la marque MO signifie MERCEDES, N-0 et N-1 signifie PORSCHE.)

Indices renforcés

Désigne les pneumatiques tourisme dont les capacités de charge et de pression sont supérieures aux pneumatiques standards.

Intervention des pneumatiques

L'intervention des pneumatiques est une pratique courante qui consiste à changer la position de chaque pneu sur une voiture pour minimiser une usure anormale (ou inégale) qui peut causer :

- Vibrations parasites (flottement)
- Bruits de roulement
- Dégradation du confort
- Raccourcissement de la longévité du pneu

Note: Nous recommandons d'inverser immédiatement les pneumatiques lorsqu'un des points cités ci-dessus apparaît (surtout sur les pneus avant).

Les pneus adaptés aux conditions de neige sévères portent le pictogramme d'adhérence sur la neige (flocon de neige de la montagne à 3 pics) ou le symbole « alpin » qui est également présent sur le flanc de ces pneus. Les pneus hiver nordiques (classe de pneu C1) destinés à être utilisés sur des surfaces glacées portent un symbole (pictogramme d'adhérence sur la glace) qui représente une stalagmite de glace.

- Ne jamais monter un pneu sur une jante endommagée, ou sur une jante réparée par soudure ou brasure.
- Ne jamais gonfler à plus de 2,75 Bars (40 psi) pour mettre en place les talons. Lorsqu'ils sont parfaitement en place, ne jamais dépasser la pression maximale indiquée sur le flanc du pneu.
- Le gonflage d'un pneu devrait être fait dans une cage de protection.
- Ne jamais monter sur le même essieu deux pneus de tailles ou de construction différentes, exception faite du montage temporaire d'une roue de secours.
- Le diamètre extérieur de la jante doit être le même que le diamètre intérieur du pneu.
- Assurez-vous de suivre les instructions visibles dans le manuel d'utilisation du véhicule ou sur la plaque du véhicule afin de maintenir la pression appropriée des pneus (en particulier pour conduire sur autoroute et / ou pour le transport de charges lourdes).
- Ne jamais dégonfler un pneu chaud.
- Le sur-gonflage ou le sous-gonflage est dangereux et peut conduire à des accidents ou à des dommages aux pneus.
- Vérifier le gonflage des pneus (y compris la roue de secours) au moins une fois par mois et avant tout long trajet. Les pierres, graviers et corps étrangers coincés dans la sculpture de la bande de roulement doivent être éliminés dès que possible, car ils peuvent endommager le pneu.
- Les pneus ne doivent être montés que par un technicien compétent.
- Les objets sur la route, comme le verre, le métal, les pierres, les débris de bois ou les rebords de toitures et les nids de poules doivent être évités, dans la mesure du possible afin de ne pas endommager le pneumatique.
- Dans le respect de la sécurité routière et de la longévité du pneu, YOKOHAMA recommande de conduire prudemment en évitant les accélérations brusques et les freinages ou les virages appuyés s'ils ne sont pas nécessaires.
- Si le comportement de la voiture devient instable, des vibrations ou des bruits inhabituels apparaissent,

stoppez le véhicule dans un endroit sûr et contrôlez les pneumatiques. Même si aucun défaut évident est constaté, redémarrez lentement, et aussitôt que possible, demandez à votre garagiste ou à un spécialiste des pneumatiques de contrôler vos pneus.

Les réglementations locales pour l'utilisation correcte des pneus de voiture peut différer d'un pays à l'autre. Assurez-vous de bien vérifier la réglementation étrangère avant de partir à l'étranger.

Afin de prévenir les accidents, YOKOHAMA recommande de réduire significativement sa vitesse lorsque les conditions climatiques ou l'état de la chaussée l'exigent.

Les économies de carburant et la sécurité routière dépendent fortement du comportement des conducteurs et notamment des éléments suivants : l'éco-conduite permet de réduire considérablement la consommation de carburant ; la pression des pneus doit être vérifiée régulièrement pour optimiser la consommation de carburant et l'adhérence sur sol mouillé ; les distances d'arrêt doivent toujours être respectées.

Les pneus Ice Grip sont spécialement conçus pour les surfaces routières recouvertes de glace et de neige compacte, et ne doivent être utilisés que dans des conditions climatiques très sévères (par exemple, des températures froides). L'utilisation de pneus à adhérence sur glace dans des conditions climatiques moins sévères (par exemple, des conditions humides ou des températures plus chaudes) peut entraîner des performances sous-optimales, en particulier pour l'adhérence, la maniabilité et l'usure sur sol mouillé.

Ne jamais utiliser un pneu dans les conditions suivantes:

- Si la bande de roulement laisse apparaître le témoin d'usure.

- Si des craquelures apparaissent.
- Si la tresse métallique apparaît.

Stockage des pneus radiaux à tresse métallique:

- Conservé les pneus dans un local sec.
- Ne pas exposer les pneus non montés à l'humidité. Afin de prévenir les accidents, YOKOHAMA recommande de réduire significativement sa vitesse lorsque les conditions climatiques ou l'état de la chaussée l'exigent.

Conseils importants pour l'utilisation de pneus Runflat (ADVAN Sport ZPS)

- Le véhicule doit être équipé d'un système de surveillance de pression des pneumatiques.
- Lors d'un avertissement de « basse pression » signalé :
 - ne dépassez pas les 80 km/h,
 - ne roulez pas plus de 80 km,
 - ne regonflez pas vos pneus après avoir roulé à plat et ne les réparez pas.

Témoin d'usure des pneus

Le signe triangulaire (▲) sur le flanc du pneu indique la position des témoins d'usure. L'apparition des témoins représente une profondeur résiduelle de 1,6 mm des sculptures et indique l'obligation de procéder au changement de pneumatique.

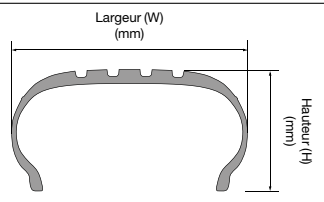
La construction et les caractéristiques sont susceptibles d'être modifiées avec ou sans avertissement. Pour plus d'informations sur l'étiquette européenne des pneumatiques, les données d'étiquetage des pneus et d'autres détails techniques, consultez respectivement les sections correspondantes de ce catalogue ou de cette liste de prix. Vous pouvez également vous référer au site Web YOKOHAMA www.yokohama.eu (pas pour la disponibilité du produit et de la taille spécifiques au pays).

Informations techniques / Pour votre confort et votre sécurité

Ratio (série)

La série d'un pneumatique est le rapport (ou ratio) entre la largeur d'un pneu (W) par sa hauteur de section (H).

$$\text{Ratio (série) (\%)} = \frac{H}{W} \times 100$$



Indice de charge

L'indice de charge est la capacité de charge maximale d'un pneu dans des conditions spécifiques.

LI	kg	LI	kg	LI	kg
61	257	81	462	101	825
62	265	82	475	102	850
63	272	83	487	103	875
64	280	84	500	104	900
65	290	85	515	105	925
66	300	86	530	106	950
67	307	87	545	107	975
68	315	88	560	108	1000
69	325	89	580	109	1030
70	335	90	600	110	1060
71	345	91	615	111	1090
72	355	92	630	112	1120
73	365	93	650	113	1150
74	375	94	670	114	1180
75	387	95	690	115	1215
76	400	96	710	116	1250
77	412	97	730	117	1285
78	425	98	750	118	1320
79	437	99	775	119	1360
80	450	100	800	120	1400
				121	1450
				122	1500
				123	1550

Symbole de catégorie de vitesse

Le symbole de catégorie de vitesse fait référence aux capacités de vitesse maximale du pneu. Elle n'est valable que pour les pneus correctement gonflés et chargés dans la limite de leur indice de capacité de charge assigné.

Symbole de catégorie de vitesse	Vitesse (en km/h)
N	140
P	150
Q	160
R	170
S	180
T	190
H	210
V	240
W	270
Y	300
(Y)	plus de 300

- Ne jamais monter un pneu sur une jante endommagée, ou sur une jante réparée par soudure ou brasure.
- Ne jamais gonfler à plus de 2,75 Bars (40 psi) pour mettre en place les talons. Lorsqu'ils sont parfaitement en place, ne jamais dépasser la pression maximale indiquée sur le flanc du pneu.
- Le gonflage d'un pneu devrait être fait dans une cage de protection.
- Ne jamais monter sur le même essieu deux pneus de tailles ou de construction différentes, exception faite du montage temporaire d'une roue de secours.
- Le diamètre extérieur de la jante doit être le même que le diamètre intérieur du pneu.
- Assurez-vous de suivre les instructions visibles dans le manuel d'utilisation du véhicule ou sur la plaque du véhicule afin de maintenir la pression appropriée des pneus (en particulier pour conduire sur autoroute et / ou pour le transport de charges lourdes).
- Ne jamais dégonfler un pneu chaud.
- Le sur-gonflage ou le sous-gonflage est dangereux et peut conduire à des accidents ou à des dommages aux pneus.
- Vérifier le gonflage des pneus (y compris la roue de secours) au moins une fois par moins et avant tout long trajet. Les pierres, graviers et corps étrangers coincés dans la sculpture de la bande de roulement doivent être éliminés dès que possible, car ils peuvent endommager le pneu.
- Les pneus ne doivent être montés que par un technicien compétent.
- Les objets sur la route, comme le verre, le métal, les pierres, les débris de bois ou les rebords de trottoirs et les nids de poules doivent être évités, dans la mesure du possible afin de ne pas endommager le pneumatique.
- Dans le respect de la sécurité routière et de la longévité du pneu, YOKOHAMA recommande de conduire prudemment en évitant les accélérations brusques et les freinages ou les virages appuyés s'ils ne sont pas nécessaires.
- Si le comportement de la voiture devient instable, des vibrations ou des bruits inhabituels apparaissent, stoppez le véhicule dans un

endroit sûr et contrôlez les pneumatiques. Même si aucun défaut évident est constaté, redémarrez lentement, et aussitôt que possible, demandez à votre garagiste ou à un spécialiste des pneumatiques de contrôler vos pneus.

Les réglementations locales pour l'utilisation correcte des pneus de voiture peut différer d'un pays à l'autre. Assurez-vous de bien vérifier la réglementation étrangère avant de partir à l'étranger.

Afin de prévenir les accidents, YOKOHAMA recommande de réduire significativement sa vitesse lorsque les conditions climatiques ou l'état de la chaussée l'exigent.

Les économies de carburant et la sécurité routière dépendent fortement du comportement des conducteurs et notamment des éléments suivants : l'éco-conduite permet de réduire considérablement la consommation de carburant ; la pression des pneus doit être vérifiée régulièrement pour optimiser la consommation de carburant et l'adhérence sur sol mouillé ; les distances d'arrêt doivent toujours être respectées.

Les pneus Ice Grip sont spécialement conçus pour les surfaces routières recouvertes de glace et de neige compacte, et ne doivent être utilisés que dans des conditions climatiques très sévères (par exemple, des températures froides). L'utilisation de pneus à adhérence sur glace dans des conditions climatiques moins sévères (par exemple, des conditions humides ou des températures plus chaudes) peut entraîner des performances sous-optimales, en particulier pour l'adhérence, la maniabilité et l'usure sur sol mouillé.

Ne jamais utiliser un pneu dans les conditions suivantes:

- Si la bande de roulement laisse apparaître le témoin d'usure.
- Si des craquelures apparaissent.
- Si la tresse métallique apparaît.

Indices renforcés

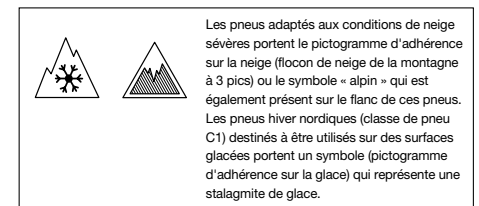
Désigne les pneumatiques tourisme dont les capacités de charge et de pression sont supérieures aux pneumatiques standards.

Intervention des pneumatiques

L'intervention des pneumatiques est une pratique courante qui consiste à changer la position de chaque pneu sur une voiture pour minimiser une usure anormale (ou inégale) qui peut causer :

1. Vibrations parasites (flottement)
2. Bruits de roulement
3. Dégradation du confort
4. Raccourcissement de la longévité du pneu

Note: Nous recommandons d'inverser immédiatement les pneumatiques lorsqu'un des points cités ci-dessus apparaît (surtout sur les pneus avant).

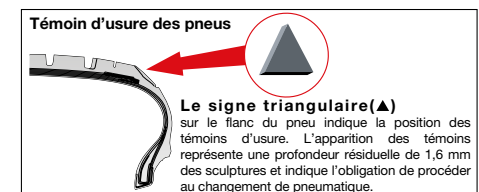


Stockage des pneus radiaux à tresse métallique:

- Conserver les pneus dans un local sec.
- Ne pas exposer les pneus non montés à l'humidité. Afin de prévenir les accidents, YOKOHAMA recommande de réduire significativement sa vitesse lorsque les conditions climatiques ou l'état de la chaussée l'exigent.

Conseils importants pour l'utilisation de pneus Runflat (ADVAN Sport ZPS)

- Le véhicule doit être équipé d'un système de surveillance de pression des pneumatiques.
- Lors d'un avertissement de « basse pression » signalé :
 - ne dépassez pas les 80 km/h,
 - ne roulez pas plus de 80 km,
 - ne regonflez pas vos pneus après avoir roulé à plat et ne les réparez pas.



La construction et les caractéristiques sont susceptibles d'être modifiées avec ou sans avertissement.

Pour plus d'informations sur l'étiquette européenne des pneumatiques, les données d'étiquetage des pneus et d'autres détails techniques, consultez respectivement les sections correspondantes de ce catalogue ou de cette liste de prix. Vous pouvez également vous référer au site Web YOKOHAMA www.yokohama.eu (pas pour la disponibilité du produit et de la taille spécifiques au pays).



Exemple de notation ISO d'un pneu radial
325/35ZR22 114Y

① ② ③ ④ ⑤ ⑥

① 325: Largeur du pneu (mm)
 ② 35: série du pneu (%)
 ③ ZR : catégorie de vitesse (plus de 240 km/h) et code de construction (radial)
 ④ 22: Diamètre intérieur en pouces
 ⑤ 114: ndice de charge (1180 kg)
 ⑥ Y: Symbole de catégorie de vitesse (300 km/h)

Exemple de pneu pour explication

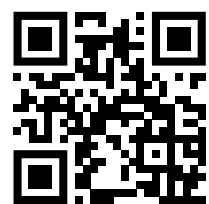
- ① Fabricant
- ② Dimension du pneumatique
- ③ Marque
- ④ Profil
- ⑤ Pays d'origine
- ⑥ Numéro de série

- ⑦ RADIAL --- Le mot radial est indiqué pour un pneu à carcasse radiale
- ⑧ TUBELESS --- Le mot TUBELESS est indiqué pour un pneu de type Tubeless
- ⑨ Symbole attestant de la conformité avec les règlements de la CEE.
e.g. (E4) 1234567/987654 S2WR2 (4 = Pays-Bas)

- ⑩ DOT --- Le symbole certifiant la conformité avec la FMVSS.
- ⑪ MO --- Symbole d'homologation de Mercedes-Benz. Cette marque varie selon les constructeurs automobiles. (Par exemple, la marque AO signifie AUDI, la marque MO signifie MERCEDES, N-0 et N-1 signifie PORSCHE.)

NOTES





www.yokohama.eu